

ANNEXES

ANNEXE 1 : LISTES DES ESPECES VEGETALES INVENTORIEES

CENTRE RÉGIONAL DE PHYTOSOCIOLOGIE
 CONSERVATOIRE BOTANIQUE NATIONAL DE BAILLEUL
INVENTAIRE DE LA FLORE VASCULAIRE DE PICARDIE (Ptéridophytes et Spermatophytes) : RARETÉS, PROTECTIONS, MENACES ET STATUTS
 Version n°4c / juin 2012

Rareté en région Picardie [Rareté Pic]

E, RR, R, AR, AC, PC, C, CC = indice de rareté régionale du taxon [selon V. BOULLET 1988 et 1990, V. BOULLET et V. TREPS], appliqué, sur la période 1990-2010, aux seules plantes indigènes (I), néo-indigènes potentielles (X), naturalisées (Z et N), subspontanées (S), adventices (A) :

- E : exceptionnel ;
- RR : très rare ;
- R : rare ;
- AR : assez rare ;
- PC : peu commun ;
- AC : assez commun ;
- C : commun ;
- CC : très commun.

L'indice de rareté régionale est basé sur l'indice de Rareté régionale selon la table suivante.

| RARETÉ RÉGIONALE (selon grille 4x4 km) | | |
|---|--|-----------------------------------|
| Calcul du Coefficient de Rareté régionale (Rr) | | |
| $Rr_{(i z)} = 100 - 100 \times \frac{T_{(i z)}}{C_{(z)}}$ | | |
| avec : $C_{(z)}$ = nombre total de mailles de la grille régionale en réseau (z désignant la taille unitaire de la maille en km ²), $T_{(i z)}$ = nombre de mailles de la grille régionale où le taxon i est présent. | | |
| | Région | Picardie |
| | Nombre total de carrés 4x4 km dans la région [C(16)] | 1329 |
| Classe de rareté régionale | Intervalle de valeur du coefficient de rareté régionale (Rr) | Nb de carrés (4x4 km) de présence |
| Exceptionnelle (E) | Rr >= 99,5 | 1-6 |
| Très rare (RR) | 99,5 > Rr >= 98,5 | 7-19 |
| Rare (R) | 98,5 > Rr >= 96,5 | 20-46 |
| Assez rare (AR) | 96,5 > Rr >= 92,5 | 47-99 |
| Peu commune (PC) | 92,5 > Rr >= 84,5 | 100-205 |
| Assez commune (AC) | 84,5 > Rr >= 68,5 | 206-418 |
| Commune (C) | 68,5 > Rr >= 36,5 | 419-843 |
| Très commune (CC) | 36,5 > Rr | 844-1329 |

Un **signe d'interrogation placé à la suite de l'indice de rareté régionale** « E?, RR?, R?, AR?, PC?, AC?, C? ou CC? » indique que la rareté estimée doit être confirmée. Dans la pratique, ce ? indique que l'indice de rareté régionale du taxon est soit celui indiqué, soit celui directement supérieur ou inférieur à celui-ci. Ex. : R? correspond à un indice réel AR, R ou RR.

Lorsque l'incertitude est plus importante, on utilisera seul le signe d'interrogation (voir ci-dessous)

Cotation UICN du niveau de menace en région Picardie [Menace Pic (cotation UICN)]

Les catégories de menaces sont définies dans un cadre régional selon la méthodologie définie par l'UICN en 2003 (voir le document téléchargeable sur le site de l'UICN « Lignes directrices pour l'application au niveau régional des critères de l'UICN pour la liste rouge »). Elles ne s'appliquent qu'aux seuls taxons ou populations indigènes ou présumées indigènes (I ou I?)

EX = taxon **éteint sur l'ensemble de son aire de distribution** (aucun cas en Picardie).

EW = taxon **éteint à l'état sauvage sur l'ensemble de son aire de distribution** (aucun cas en Picardie).

RE = taxon **éteint à l'échelle régionale**.

RE* = taxon **éteint à l'état sauvage à l'échelle régionale** (conservation en jardin ou banque de semences de matériel régional).

CR* = taxon **présumé éteint** à l'échelle régionale (valeur associée à un indice de rareté « D? »).

CR = taxon **en danger critique d'extinction**.

EN = taxon **en danger**.

VU = taxon **vulnérable**.

NT = taxon **quasi menacé**.

LC = taxon de **préoccupation mineure**.

DD = taxon **insuffisamment documenté**.

NA = évaluation UICN **non applicable** (cas des statuts A, S, N et Z et des taxons indigènes hybrides)

NE : taxon **non évalué** (jamais confronté aux critères de l'UICN).

= lié à un statut « E = cité par erreur », « E ? = présence douteuse » ou « ?? = présence hypothétique » dans en Picardie.

Intérêt patrimonial pour la région Picardie [Intérêt patrim. Pic]

Les termes de « plante remarquable » ou de « plante d'intérêt patrimonial » sont régulièrement utilisés par les botanistes.

Les conservatoires botaniques nationaux et d'autres organismes en définissent presque systématiquement une liste dans le cadre des évaluations floristiques de site.

Il convenait donc de proposer une définition, un cadre commun à cette notion de « valeur patrimoniale ».

Le terme « **Plante d'intérêt patrimonial** » (notion de valeur, de transmission par les ancêtres) a été préféré à « Plante remarquable » (concept beaucoup plus large).

Sont considérés comme d'intérêt patrimonial à l'échelle régionale,

1. les **taxons bénéficiant d'une PROTECTION légale** au niveau international (annexes II et IV de la Directive Habitat, Convention de Berne), national (liste révisée au 1^{er} janvier 1999) ou régional (arrêté du 1^{er} avril 1991), ainsi que les taxons bénéficiant d'un arrêté préfectoral de réglementation de la cueillette. Ne sont pas concernés les taxons dont le statut d'indigénat est C (cultivé), S (subspontané) ou A (adventice) ;
2. les **taxons déterminants de ZNIEFF** (liste régionale élaborée en 2005 – voir colonne 13) ;
3. les **taxons dont l'indice de MENACE est égal à NT** (quasi menacé), **VU** (vulnérable), **EN** (en danger), **CR** (en danger critique d'extinction) **ou CR*** (présumé éteint) dans en Picardie ou à une échelle géographique supérieure ;
4. les taxons **LC ou DD dont l'indice de RARETÉ est égal à R** (rare), **RR** (très rare), **E** (exceptionnel), **RR?** (présumé très Rare) **ou E?** (présumé exceptionnel) pour l'ensemble des populations de statuts I et I ? de Picardie.

Par défaut, on affectera le statut de plante d'intérêt patrimonial à un taxon insuffisamment documenté (menace = DD) si le taxon de rang supérieur auquel il se rattache est d'intérêt patrimonial.

Codification :

Oui : taxon répondant strictement à au moins un des critères de sélection énumérés ci-dessus.

(Oui) : taxon éligible au regard des critères énumérés ci-dessus mais disparu ou présumé disparu (indice de rareté = D ou D ?). En cas de redécouverte dans la région, le taxon acquerrait automatiquement le statut de plante d'intérêt patrimonial.

pp = « *pro parte* » : taxon dont seule une partie des infrataxons est d'intérêt patrimonial (ex. : seule la subsp. *affinis* de *Dryopteris affinis* est d'intérêt patrimonial, l'espèce est patrimoniale *pro parte*).

(pp) : idem mais le ou les infrataxons d'intérêt patrimonial sont considérés comme disparus ou présumé disparus (indice de rareté = D ou D ?)

? : taxon présent dans le territoire concerné mais dont l'intérêt patrimonial ne peut-être évalué sur la base des connaissances actuelles (indice de menace = NE ou taxons DD non concernés par les 4 catégories ci-dessus).

: lié à un statut E (cité par erreur), E? (douteux) ou ?? (hypothétique).

Les taxons présents dans le territoire concerné mais dépourvu d'intérêt patrimonial selon les critères de sélection énoncés ci-dessus ne font l'objet d'aucune codification.

Taxons menacés ou éteints en région Picardie [Liste rouge Pic]

Dans l'attente de la réalisation ou de la mise à jour des listes rouges nationales, européennes et mondiales des plantes, cette colonne synthétise les informations données par la colonne 6 (menace régionale).

Codification :

Oui : taxon dont l'indice de menace est **VU** (vulnérable), **EN** (en danger), **CR** (en danger critique d'extinction) ou **CR*** (présumé éteint). Par défaut, les infrataxons insuffisamment documentés (DD) des taxons de rang supérieur retenus selon les critères ci-dessus sont également intégrés.

(Oui) : taxon dont l'indice de menace est **RE** (éteint à l'échelle régionale), **RE*** (éteint à l'état sauvage à l'échelle régionale)

pp : « *pro parte* » : taxon dont seule une partie des infrataxons répond aux critères de la catégorie « Oui ».

(pp) : idem mais pour la catégorie (Oui)

? : taxon présent dans le territoire concerné mais dont le niveau de menace régionale est méconnu ou n'a pas encore été évalué (indice de menace = NE ou DD)

: lié à un statut E (cité par erreur), E? (douteux) ou ?? (hypothétique).

Les taxons dont la présence à l'état sauvage dans la région est attestée mais ne répondant pas aux critères des 5 catégories ci-dessus ne font l'objet d'aucune codification.

Plantes indicatrices de zones humides en région Picardie [Caract. ZH]

Statut affecté à partir d'après la liste des espèces végétales indicatrices de zones humides figurant à l'annexe 2. 1 de l'Arrêté du 24 juin 2008 précisant les critères de définition et de délimitation des zones humides en application des articles L. 214-7-1 et R. 211-108 du code de l'environnement. NOR : DEVO0813942A. (Version consolidée au 10 juillet 2008). Cette liste nationale peut être complétée, si nécessaire, par une liste additive d'espèces arrêtée par le préfet de région sur proposition du conseil scientifique régional du patrimoine naturel, le cas échéant adaptée par territoire biogéographique.

Codification :

Oui : taxon inscrit. Inclut aussi, par défaut, tous les infrataxons indigènes inféodés aux taxons figurant sur la liste.

(Oui) : taxon inscrit mais disparu ou présumé disparu (indice de rareté = D ou D ?).

[Oui] : taxon inscrit mais cité par erreur (statut = E), douteux (statut = E ?), hypothétique (statut = ??) ou uniquement cultivé (statut = C) dans la région Picardie.

pp = « *pro parte* » : taxon dont seule une partie des infrataxons est inscrite.

Les taxons non inscrits sur la liste des indicatrices de zones humides en région Picardie ne font l'objet d'aucune codification.

| Nom scientifique | Nom français | Statut de rareté | Menace | Valeur patrimoniale | Liste rouge | ZNIEFF | ZH | EEE |
|---|--|------------------|--------|---------------------|-------------|--------|-----|-----|
| <i>Acer campestre</i> L. | Érable champêtre | C | LC | Non | Non | Non | Non | Non |
| <i>Acer negundo</i> L. | Érable négondo | RR | NA | Non | Non | Non | Non | A |
| <i>Acer platanoides</i> L. | Érable plane | AC | LC | Non | Non | Non | Non | Non |
| <i>Acer pseudoplatanus</i> L. | Érable sycomore ; Sycomore | CC | LC | Non | Non | Non | Non | Non |
| <i>Achillea ptarmica</i> L. | Achillée sternutatoire ; Herbe à éternuer | AR | NT | Oui | Non | Oui | Oui | Non |
| <i>Aesculus hippocastanum</i> L. | Marronnier d'Inde | AC | NA | Non | Non | Non | Non | Non |
| <i>Agrimonia eupatoria</i> L. | Aigremoine eupatoire | C | LC | Non | Non | Non | Non | Non |
| <i>Agrostis capillaris</i> L. | Agrostide capillaire | AC | LC | Non | Non | Non | Non | Non |
| <i>Agrostis stolonifera</i> L. | Agrostide stolonifère | CC | LC | Non | Non | Non | Oui | Non |
| <i>Ajuga reptans</i> L. | Bugle rampante | C | LC | Non | Non | Non | Non | Non |
| <i>Alisma plantago-aquatica</i> L. | Plantain-d'eau commun | PC | LC | Non | Non | Non | Oui | Non |
| <i>Alliaria petiolata</i> (Bieb.) Cavara et Grande | Alliaire | C | LC | Non | Non | Non | Non | Non |
| <i>Allium oleraceum</i> L. | Ail maraîcher ; Ail des jardins | R | LC | Oui | Non | Oui | Non | Non |
| <i>Alnus glutinosa</i> (L.) Gaertn. | Aulne glutineux | C | LC | Non | Non | Non | Oui | Non |
| <i>Alopecurus geniculatus</i> L. | Vulpin genouillé | PC | LC | Non | Non | Non | Oui | Non |
| <i>Alopecurus pratensis</i> L. | Vulpin des prés | AC | LC | Non | Non | Non | Non | Non |
| <i>Althaea officinalis</i> L. | Guimauve officinale ; Guimauve | AR | LC | Oui | Non | Oui | Oui | Non |
| <i>Anemone nemorosa</i> L. | Anémone des bois ; Anémone sylvie | AC | LC | Non | Non | Non | Non | Non |
| <i>Angelica sylvestris</i> L. | Angélique sauvage | C | LC | Non | Non | Non | Oui | Non |
| <i>Anthoxanthum odoratum</i> L. | Flouve odorante | AC | LC | Non | Non | Non | Non | Non |
| <i>Apium nodiflorum</i> (L.) Lag. | Ache faux-cresson ; Faux cresson | AC | LC | Non | Non | Non | Oui | Non |
| <i>Arrhenatherum elatius</i> (L.) Beauv. ex J. et C. Presl | Fromental élevé (s.l.) | CC | LC | pp | Non | Non | Non | Non |
| <i>Artemisia vulgaris</i> L. | Armoise commune ; Herbe à cent goûts | CC | LC | Non | Non | Non | Non | Non |
| <i>Azolla filiculoides</i> Lam. | Azolle fausse-filicule | R | NA | Non | Non | Non | Non | A |
| <i>Arum maculatum</i> L. | Gouet tacheté | CC | LC | Non | Non | Non | Non | Non |
| <i>Athyrium filix-femina</i> (L.) Roth | Fougère femelle | AC | LC | Non | Non | Non | Non | Non |
| <i>Bellis perennis</i> L. | Pâquerette vivace | CC | LC | Non | Non | Non | Non | Non |
| <i>Berula erecta</i> (Huds.) Coville | Petite berle ; Berle dressée | PC | LC | Non | Non | Non | Oui | Non |
| <i>Bidens frondosa</i> L. | Bident à fruits noirs | R | NA | Non | Non | Non | Oui | A |
| <i>Betula pendula</i> Roth | Bouleau verruqueux | C | LC | Non | Non | Non | Non | Non |
| <i>Buddleja davidii</i> Franch. | Buddleja de David ; Arbre aux papillons | AC | NA | Non | Non | Non | Non | A |
| <i>Betula pubescens</i> Ehrh. | Bouleau pubescent (s.l.) | AC | LC | Non | Non | Non | Oui | Non |
| <i>Brachypodium sylvaticum</i> (Huds.) Beauv. | Brachypode des bois | C | LC | Non | Non | Non | Non | Non |
| <i>Calamagrostis epigejos</i> (L.) Roth | Calamagrostide commune | AC | LC | Non | Non | Non | Non | Non |
| <i>Callitriche stagnalis</i> Scop. | Callitriche des étangs | AC | LC | Non | Non | Non | Non | Non |
| <i>Caltha palustris</i> L. | Populage des marais ; Souci d'eau | PC | LC | Oui | Non | Oui | Oui | Non |
| <i>Calystegia sepium</i> (L.) R. Brown | Liseron des haies | CC | LC | Non | Non | Non | Oui | Non |
| <i>Capsella bursa-pastoris</i> (L.) Med. | Capselle bourse-à-pasteur ; Bourse-à-pasteur | CC | LC | Non | Non | Non | Non | Non |
| <i>Cardamine amara</i> L. | Cardamine amère ; Cresson amer | AR | LC | Oui | Non | Oui | Oui | Non |
| <i>Cardamine impatiens</i> L. | Cardamine impatiente | R | LC | Oui | Non | Oui | Non | Non |
| <i>Cardamine pratensis</i> L. | Cardamine des prés (s.l.) ; Cresson des prés | AC | LC | Non | Non | Non | Oui | Non |
| <i>Carduus crispus</i> L. | Chardon crépu (s.l.) | AC | LC | Non | Non | Non | Non | Non |
| <i>Carex acutiformis</i> Ehrh. | Laïche des marais | AC | LC | Non | Non | Non | Oui | Non |
| <i>Carex appropinquata</i> C.F. Schumach. | Laïche paradoxale | RR | VU | Oui | Oui | Oui | Oui | Non |
| <i>Carex cuprina</i> (Sándor ex Heuffel) Nendtvich ex A. Kerner | Laïche cuivrée | PC | LC | Non | Non | Non | Oui | Non |
| <i>Carex depauperata</i> Curt. ex With. | Laïche appauvrie | RR | VU | Oui | Oui | Oui | Non | Non |

| Nom scientifique | Nom français | Statut de rareté | Menace | Valeur patrimoniale | Liste rouge | ZNIEFF | ZH | EEE |
|--|---|------------------|--------|---------------------|-------------|--------|-----|-----|
| <i>Carex elata</i> All. | Laïche raide | AR | LC | Non | Non | Non | Oui | Non |
| <i>Carex hirta</i> L. | Laïche hérissée | C | LC | Non | Non | Non | Non | Non |
| <i>Carex paniculata</i> L. | Laïche paniculée | AC | LC | Non | Non | Non | Oui | Non |
| <i>Carex pendula</i> Huds. | Laïche pendante | AC | LC | Non | Non | Non | Oui | Non |
| <i>Carex pseudocyperus</i> L. | Laïche faux-souchet | PC | LC | Oui | Non | Oui | Oui | Non |
| <i>Carex riparia</i> Curt. | Laïche des rives | AC | LC | Non | Non | Non | Oui | Non |
| <i>Carex sylvatica</i> Huds. | Laïche des forêts | C | LC | Non | Non | Non | Non | Non |
| <i>Carpinus betulus</i> L. | Charme commun | CC | LC | Non | Non | Non | Non | Non |
| <i>Centaurea jacea</i> L. | Centauree jaccée (s.l.) | C | LC | Non | Non | Non | Non | Non |
| <i>Cerastium fontanum</i> Baumg. | Céraiste commun (s.l.) | CC | LC | Non | Non | Non | Non | Non |
| <i>Ceratophyllum demersum</i> L. | Cornifle nageant | PC | LC | Non | Non | Non | Non | Non |
| <i>Chaerophyllum temulum</i> L. | Cerfeuil penché | C | LC | Non | Non | Non | Non | Non |
| <i>Chenopodium hybridum</i> L. | Chénopode hybride | PC | LC | Non | Non | Non | Non | Non |
| <i>Chenopodium rubrum</i> L. | Chénopode rouge | PC | LC | Oui | Non | Oui | Oui | Non |
| <i>Circaea lutetiana</i> L. | Circée de Paris | C | LC | Non | Non | Non | Non | Non |
| <i>Cirsium arvense</i> (L.) Scop. | Cirse des champs | CC | LC | Non | Non | Non | Non | Non |
| <i>Cirsium oleraceum</i> (L.) Scop. | Cirse des maraîchers | C | LC | Non | Non | Non | Oui | Non |
| <i>Cirsium palustre</i> (L.) Scop. | Cirse des marais | C | LC | Non | Non | Non | Oui | Non |
| <i>Cirsium vulgare</i> (Savi) Ten. | Cirse commun | CC | LC | Non | Non | Non | Non | Non |
| <i>Clematis vitalba</i> L. | Clématite des haies ; Herbe aux gueux | CC | LC | Non | Non | Non | Non | Non |
| <i>Colchicum autumnale</i> L. | Colchique d'automne | PC | LC | Non | Non | Non | Non | Non |
| <i>Convallaria majalis</i> L. | Muguet | PC | LC | Non | Non | Non | Non | Non |
| <i>Convolvulus arvensis</i> L. | Liseron des champs | CC | LC | Non | Non | Non | Non | Non |
| <i>Conyza canadensis</i> (L.) Cronq. | Vergerette du Canada | C | NA | Non | Non | Non | Non | Non |
| <i>Crataegus monogyna</i> Jacq. | Aubépine à un style | CC | LC | Non | Non | Non | Non | Non |
| <i>Cynosurus cristatus</i> L. | Crételle des prés | AC | LC | Non | Non | Non | Non | Non |
| <i>Cyperus fuscus</i> L. | Souchet brun | AR | LC | Oui | Non | Oui | Oui | Non |
| <i>Dactylis glomerata</i> L. | Dactyle aggloméré | CC | LC | Non | Non | Non | Non | Non |
| <i>Dactylorhiza praetermissa</i> (Druce) Soó | Orchis négligé | AR | NT | Oui | Non | Non | Oui | Non |
| <i>Daucus carota</i> L. | Carotte commune (s.l.) | CC | LC | pp | pp | pp | Non | Non |
| <i>Deschampsia cespitosa</i> (L.) Beauv. | Canche cespiteuse | C | LC | Non | Non | Non | Oui | Non |
| <i>Dipsacus fullonum</i> L. | Cardère sauvage ; Cabaret des oiseaux | C | LC | Non | Non | Non | Non | Non |
| <i>Dipsacus pilosus</i> L. | Cardère poilue | AR | LC | Oui | Non | Oui | Oui | Non |
| <i>Elodea canadensis</i> Michaux | Élodée du Canada | PC | NA | Non | Non | Non | Non | A |
| <i>Elymus campestris</i> (Godr. et Gren.) Kerguélen subsp. <i>campestris</i> × <i>Elymus repens</i> (L.) Gould | Chiendent (hybride) | # | # | # | # | Non | Non | # |
| <i>Dryopteris carthusiana</i> (Vill.) H.P. Fuchs | Dryoptéris des chartreux | AC | LC | Non | Non | Non | Oui | Non |
| <i>Dryopteris dilatata</i> (Hoffmann) A. Gray | Dryoptéris dilaté | AC | LC | Non | Non | Non | Oui | Non |
| <i>Dryopteris filix-mas</i> (L.) Schott | Fougère mâle | C | LC | Non | Non | Non | Non | Non |
| <i>Duchesnea indica</i> (Andrews) Focke | Fraisier d'Inde | R | NA | Non | Non | Non | Non | Non |
| <i>Echinochloa crus-galli</i> (L.) Beauv. | Panic pied-de-coq (s.l.) ; Panic des marais ; Pied-de-coq | C | LC | Non | Non | Non | Non | Non |
| <i>Eleocharis palustris</i> (L.) Roem. et Schult. | Scirpe des marais (s.l.) ; Éléocharide des marais | PC | LC | Non | Non | Non | Oui | Non |
| <i>Elymus caninus</i> (L.) L. | Chiendent des chiens | PC | LC | Oui | Non | Oui | Non | Non |
| <i>Epilobium hirsutum</i> L. | Épilobe hérissé | CC | LC | Non | Non | Non | Oui | Non |
| <i>Epilobium montanum</i> L. | Épilobe des montagnes | AC | LC | Non | Non | Non | Non | Non |
| <i>Epilobium parviflorum</i> Schreb. | Épilobe à petites fleurs | CC | LC | Non | Non | Non | Oui | Non |

| Nom scientifique | Nom français | Statut de rareté | Menace | Valeur patrimoniale | Liste rouge | ZNIEFF | ZH | EEE |
|---|---|------------------|--------|---------------------|-------------|--------|-----|-----|
| <i>Equisetum arvense</i> L. | Prêle des champs | CC | LC | Non | Non | Non | Non | Non |
| <i>Equisetum palustre</i> L. | Prêle des marais | AC | LC | Non | Non | Non | Oui | Non |
| <i>Fallopia japonica</i> (Houtt.) Ronse Decraene | Renouée du Japon | C | NA | Non | Non | Non | Non | A |
| <i>Equisetum telmateia</i> Ehrh. | Grande prêle ; Prêle géante | PC | LC | Non | Non | Non | Oui | Non |
| <i>Eryngium campestre</i> L. | Panicaut champêtre ; Chardon roulant | C | LC | Non | Non | Non | Non | Non |
| <i>Euonymus europaeus</i> L. | Fusain d'Europe | C | LC | Non | Non | Non | Non | Non |
| <i>Eupatorium cannabinum</i> L. | Eupatoire chanvrine | C | LC | Non | Non | Non | Oui | Non |
| <i>Euphorbia amygdaloides</i> L. | Euphorbe des bois (s.l.) | C | LC | Non | Non | Non | Non | Non |
| <i>Fagus sylvatica</i> L. | Hêtre | C | LC | Non | Non | Non | Non | Non |
| <i>Festuca gigantea</i> (L.) Vill. | Fétuque géante | AC | LC | Non | Non | Non | Oui | Non |
| <i>Festuca heterophylla</i> Lam. | Fétuque hétérophylle | AR | LC | Oui | Non | Oui | Non | Non |
| <i>Filipendula ulmaria</i> (L.) Maxim. | Reine-des-prés | C | LC | Non | Non | Non | Oui | Non |
| <i>Fraxinus excelsior</i> L. | Frêne commun | CC | LC | Non | Non | Non | Non | Non |
| <i>Galeopsis tetrahit</i> L. | Galéopsis tétrahit | C | LC | Non | Non | Non | Non | Non |
| <i>Galium aparine</i> L. | Gaillet gratteron | CC | LC | Non | Non | Non | Non | Non |
| <i>Galium odoratum</i> (L.) Scop. | Aspérule odorante | AC | LC | Non | Non | Non | Non | Non |
| <i>Galium palustre</i> L. | Gaillet des marais (s.l.) | AC | LC | pp | Non | Non | Oui | Non |
| <i>Galium uliginosum</i> L. | Gaillet des fanges | AR | LC | Oui | Non | Oui | Oui | Non |
| <i>Galium verum</i> L. | Gaillet jaune (s.l.) | AC | LC | Non | Non | Non | Non | Non |
| <i>Geranium dissectum</i> L. | Géranium découpé | C | LC | Non | Non | Non | Non | Non |
| <i>Geranium robertianum</i> L. | Géranium herbe-à-Robert | CC | LC | Non | Non | Non | Non | Non |
| <i>Geum urbanum</i> L. | Benoîte commune | CC | LC | Non | Non | Non | Non | Non |
| <i>Glechoma hederacea</i> L. | Lierre terrestre | CC | LC | Non | Non | Non | Non | Non |
| <i>Glyceria fluitans</i> (L.) R. Brown | Glycérie flottante | AC | LC | Non | Non | Non | Oui | Non |
| <i>Glyceria maxima</i> (Hartm.) Holmberg | Glycérie aquatique | PC | LC | Non | Non | Non | Oui | Non |
| <i>Hydrocotyle ranunculoides</i> L. f. | Hydrocotyle fausse-renoncule | E | NA | Non | Non | Non | Oui | A |
| <i>Hedera helix</i> L. | Lierre grim pant (s.l.) | CC | LC | Non | Non | Non | Non | Non |
| <i>Heracleum sphondylium</i> L. | Berce commune ; Berce des prés ; Grande berce | CC | LC | Non | Non | Non | Non | Non |
| <i>Hippuris vulgaris</i> L. | Pesse d'eau | R | NT | Oui | Non | Oui | Non | Non |
| <i>Holcus lanatus</i> L. | Houlque laineuse | CC | LC | Non | Non | Non | Non | Non |
| <i>Impatiens glandulifera</i> Royle | Balsamine géante | AR | NA | Non | Non | Non | Oui | A |
| <i>Humulus lupulus</i> L. | Houblon | C | LC | Non | Non | Non | Oui | Non |
| <i>Hyacinthoides non-scripta</i> (L.) Chouard ex Rothm. | Jacinthe des bois | AC | LC | Non | Non | Non | Non | Non |
| <i>Hydrocotyle vulgaris</i> L. | Hydrocotyle commun ; Écuelle d'eau | AR | LC | Oui | Non | Oui | Oui | Non |
| <i>Hypericum perforatum</i> L. | Millepertuis perforé (s.l.) ; Herbe à mille trous | CC | LC | Non | Non | Non | Non | Non |
| <i>Hypericum tetrapterum</i> Fries | Millepertuis à quatre ailes | AC | LC | Non | Non | Non | Oui | Non |
| <i>Ilex aquifolium</i> L. | Houx | AC | LC | Non | Non | Non | Non | Non |
| <i>Iris pseudacorus</i> L. | Iris jaune ; Iris faux-acore ; Iris des marais | C | LC | Non | Non | Non | Oui | Non |
| <i>Juglans regia</i> L. | Noyer commun ; Noyer royal ; Noyer | AC | NA | Non | Non | Non | Non | Non |
| <i>Juncus acutiflorus</i> Ehrh. ex Hoffmann | Jonc à tépales aigus ; Jonc à fleurs aiguës | AR | LC | Oui | Non | Oui | Oui | Non |
| <i>Juncus articulatus</i> L. | Jonc articulé | AC | LC | Non | Non | Non | Oui | Non |
| <i>Juncus bufonius</i> L. | Jonc des crapauds (s.l.) | C | LC | Non | Non | Non | Oui | Non |
| <i>Juncus conglomeratus</i> L. | Jonc aggloméré | PC | LC | Non | Non | Non | Oui | Non |
| <i>Lemna minuta</i> Humb., Bonpl. et Kunth | Lentille d'eau minuscule | AR | NA | Non | Non | Non | Non | A |
| <i>Juncus effusus</i> L. | Jonc épars (s.l.) | C | LC | pp | Non | Non | Oui | Non |
| <i>Juncus inflexus</i> L. | Jonc glauque | C | LC | Non | Non | Non | Oui | Non |
| <i>Juncus subnodulosus</i> Schrank | Jonc à tépales obtus ; Jonc noueux | PC | LC | Oui | Non | Oui | Oui | Non |

| Nom scientifique | Nom français | Statut de rareté | Menace | Valeur patrimoniale | Liste rouge | ZNIEFF | ZH | EEE |
|--|---|------------------|--------|---------------------|-------------|--------|-----|-----|
| <i>Juncus tenuis</i> Willd. | Jonc grêle (s.l.) | AC | NA | Non | Non | Non | Non | Non |
| <i>Lapsana communis</i> L. | Lampsane commune (s.l.) | CC | LC | Non | Non | Non | Non | Non |
| <i>Lathyrus pratensis</i> L. | Gesse des prés | C | LC | Non | Non | Non | Non | Non |
| <i>Lemna minor</i> L. | Petite lentille d'eau | AC | LC | Non | Non | Non | Non | Non |
| <i>Ligustrum vulgare</i> L. | Troène commun | CC | LC | Non | Non | Non | Non | Non |
| <i>Listera ovata</i> (L.) R. Brown | Listère ovale ; Double-feuille | AC | LC | Non | Non | Non | Non | Non |
| <i>Lolium perenne</i> L. | Ray-grass anglais ; Ray-grass commun ; Ivraie vivace | CC | LC | Non | Non | Non | Non | Non |
| <i>Lotus pedunculatus</i> Cav. | Lotier des fanges | AC | LC | Non | Non | Non | Oui | Non |
| <i>Lychnis flos-cuculi</i> L. | Lychnis fleur-de-coucou ; Fleur de coucou | AC | LC | Oui | Non | Oui | Oui | Non |
| <i>Lycopus europaeus</i> L. | Lycophe d'Europe ; Pied-de-loup | AC | LC | Non | Non | Non | Oui | Non |
| <i>Lysimachia nummularia</i> L. | Lysimaque nummulaire ; Herbe aux écus | C | LC | Non | Non | Non | Oui | Non |
| <i>Lysimachia vulgaris</i> L. | Lysimaque commune ; Herbe aux corneilles | AC | LC | Non | Non | Non | Oui | Non |
| <i>Lythrum salicaria</i> L. | Salicaire commune | C | LC | Non | Non | Non | Oui | Non |
| <i>Matricaria discoidea</i> DC. | Matricaire discoïde | CC | NA | Non | Non | Non | Non | Non |
| <i>Medicago lupulina</i> L. | Luzerne lupuline ; Minette ; Mignette | CC | LC | Non | Non | Non | Non | Non |
| <i>Mentha aquatica</i> L. | Menthe aquatique | AC | LC | Non | Non | Non | Oui | Non |
| <i>Myriophyllum aquaticum</i> (Velloso) Verdc. | Myriophylle du Brésil | RR | NA | Non | Non | Non | Non | A |
| <i>Mentha arvensis</i> L. | Menthe des champs | AC | LC | Non | Non | Non | Oui | Non |
| <i>Mentha suaveolens</i> Ehrh. | Menthe crépue ; Menthe à feuilles rondes | PC | LC | Non | Non | Non | Oui | Non |
| <i>Mercurialis perennis</i> L. | Mercuriale vivace | C | LC | Non | Non | Non | Non | Non |
| <i>Milium effusum</i> L. | Millet étalé ; Millet des bois ; Millet diffus | C | LC | Non | Non | Non | Non | Non |
| <i>Moehringia trinervia</i> (L.) Clairv. | Sabline à trois nervures | AC | LC | Non | Non | Non | Non | Non |
| <i>Myosotis scorpioides</i> L. | Myosotis des marais | AC | LC | Non | Non | Non | Oui | Non |
| <i>Myosoton aquaticum</i> (L.) Moench | Stellaire aquatique ; Malaquie aquatique ; Céraiste aquatique | AC | LC | Non | Non | Non | Oui | Non |
| <i>Myriophyllum spicatum</i> L. | Myriophylle en épi | PC | LC | Non | Non | Non | Non | Non |
| <i>Najas marina</i> L. | Grande naïade (s.l.) | AR | LC | Non | Non | Non | Non | Non |
| <i>Nasturtium officinale</i> R. Brown | Cresson officinal ; Cresson de fontaine | AC | LC | Non | Non | Non | Oui | Non |
| <i>Nuphar lutea</i> (L.) Smith | Nénuphar jaune | PC | LC | Non | Non | Non | Non | Non |
| <i>Nymphaea alba</i> L. | Nénuphar blanc (s.l.) ; Nymphéa blanc | AR | LC | Non | Non | Non | Non | Non |
| <i>Ophioglossum vulgatum</i> L. | Ophioglosse commun ; Langue de serpent | RR | VU | Oui | Oui | Oui | Oui | Non |
| <i>Platanus occidentalis</i> L. | Platane d'Occident | # | # | # | # | Non | Non | # |
| <i>Osmunda regalis</i> L. | Osmonde royale | RR | EN | Oui | Oui | Oui | Oui | Non |
| <i>Paris quadrifolia</i> L. | Parisette à quatre feuilles ; Parisette à quatre feuilles | AC | LC | Non | Non | Non | Non | Non |
| <i>Phalaris arundinacea</i> L. | Baldingère faux-roseau ; Alpiste faux-roseau | C | LC | Non | Non | Non | Oui | Non |
| <i>Phleum pratense</i> L. | Fléole des prés | C | LC | Non | Non | Non | Non | Non |
| <i>Phragmites australis</i> (Cav.) Steud. | Roseau commun ; Phragmite commun | C | LC | Non | Non | Non | Oui | Non |
| <i>Picris hieracioides</i> L. | Picride fausse-épervière | C | LC | Non | Non | Non | Non | Non |
| <i>Plantago lanceolata</i> L. | Plantain lancéolé | CC | LC | Non | Non | Non | Non | Non |
| <i>Plantago major</i> L. | Plantain à larges feuilles (s.l.) | CC | LC | Non | Non | Non | Non | Non |
| <i>Poa trivialis</i> L. | Pâturin commun (s.l.) | CC | LC | Non | Non | Non | Non | Non |
| <i>Polygonatum multiflorum</i> (L.) All. | Sceau-de-Salomon multiflore [Muguet de serpent] ; Muguet de serpent | C | LC | Non | Non | Non | Non | Non |
| <i>Polygonum aviculare</i> L. | Renouée des oiseaux (s.l.) ; Traînasse | CC | LC | Non | Non | Non | Non | Non |
| <i>Populus alba</i> L. | Peuplier blanc ; Ypréau | AR | NA | Non | Non | Non | Oui | Non |

| Nom scientifique | Nom français | Statut de rareté | Menace | Valeur patrimoniale | Liste rouge | ZNIEFF | ZH | EEE |
|--|--|------------------|--------|---------------------|-------------|--------|-----|-----|
| <i>Populus tremula</i> L. | Peuplier tremble ; Tremble | C | LC | Non | Non | Non | Non | Non |
| <i>Potamogeton crispus</i> L. | Potamoé crépu | AR | LC | Non | Non | Non | Non | Non |
| <i>Potamogeton pectinatus</i> L. | Potamoé pectiné | PC | LC | Non | Non | Non | Non | Non |
| <i>Potentilla anserina</i> L. | Potentille des oies ; Anserine ; Argentine | CC | LC | Non | Non | Non | Oui | Non |
| <i>Potentilla reptans</i> L. | Potentille rampante ; Quintefeuille | CC | LC | Non | Non | Non | Non | Non |
| <i>Primula elatior</i> (L.) Hill | Primevère élevée | AC | LC | Non | Non | Non | Non | Non |
| <i>Prunella vulgaris</i> L. | Brunelle commune | CC | LC | Non | Non | Non | Non | Non |
| <i>Prunus avium</i> (L.) L. | Merisier (s.l.) | CC | LC | Non | Non | Non | Non | Non |
| <i>Prunus avium</i> (L.) L. subsp. <i>juliana</i> (L.) Janchen | Cerisier cultivé | ? | NA | Non | Non | Non | Non | Non |
| <i>Prunus domestica</i> L. | Prunier (s.l.) | AR | NA | Non | Non | Non | Non | Non |
| <i>Prunus padus</i> L. | Cerisier à grappes ; Putiet | PC | LC | Oui | Non | Oui | Oui | Non |
| <i>Prunus spinosa</i> L. | Prunellier | CC | LC | Non | Non | Non | Non | Non |
| <i>Pteridium aquilinum</i> (L.) Kuhn | Fougère aigle | AC | LC | Non | Non | Non | Non | Non |
| <i>Pulicaria dysenterica</i> (L.) Bernh. | Pulicaire dysentérique | AC | LC | Non | Non | Non | Oui | Non |
| <i>Robinia pseudoacacia</i> L. | Robinier faux-acacia | AC | NA | Non | Non | Non | Non | A |
| <i>Quercus robur</i> L. | Chêne pédonculé | CC | LC | Non | Non | Non | Non | Non |
| <i>Ranunculus acris</i> L. | Renoncule âcre (s.l.) | CC | LC | Non | Non | Non | Non | Non |
| <i>Ranunculus ficaria</i> L. | Ficaire | C | LC | Non | Non | Non | Non | Non |
| <i>Ranunculus repens</i> L. | Renoncule rampante ; Pied-de-poule | CC | LC | Non | Non | Non | Oui | Non |
| <i>Ranunculus sceleratus</i> L. | Renoncule scélérate | PC | LC | Non | Non | Non | Oui | Non |
| <i>Rhamnus cathartica</i> L. | Nerprun purgatif | AC | LC | Non | Non | Non | Non | Non |
| <i>Ribes nigrum</i> L. | Cassis ; Groseillier noir | AR | LC | Oui | Non | Oui | Oui | Non |
| <i>Ribes rubrum</i> L. | Groseillier rouge | C | LC | Non | Non | Non | Oui | Non |
| <i>Rubus caesius</i> L. | Ronce bleuâtre | C | LC | Non | Non | Non | Oui | Non |
| <i>Salix babylonica</i> L. var. <i>babylonica</i> | Saule de Babylone (var.) | # | # | # | # | Non | Non | # |
| <i>Rubus fruticosus</i> L. | Ronce frutescente | AC | LC | Non | Non | Non | Non | Non |
| <i>Rumex conglomeratus</i> Murray | Patience agglomérée | AC | LC | Non | Non | Non | Oui | Non |
| <i>Rumex crispus</i> L. | Patience crépue | C | LC | Non | Non | Non | Non | Non |
| <i>Rumex hydrolapathum</i> Huds. | Patience des eaux | PC | LC | Non | Non | Non | Oui | Non |
| <i>Rumex obtusifolius</i> L. | Patience à feuilles obtuses (s.l.) | CC | LC | Non | Non | Non | Non | Non |
| <i>Rumex sanguineus</i> L. | Patience sanguine ; Patience des bois ; Sang-de-dragon | C | LC | Non | Non | Non | Oui | Non |
| <i>Salix alba</i> L. | Saule blanc | C | LC | Non | Non | Non | Oui | Non |
| <i>Salix atrocinerea</i> Brot. | Saule roux | R | LC | Oui | Non | Oui | Oui | Non |
| <i>Salix caprea</i> L. | Saule marsault | CC | LC | Non | Non | Non | Non | Non |
| <i>Salix cinerea</i> L. | Saule cendré | AC | LC | Non | Non | Non | Oui | Non |
| <i>Salix fragilis</i> L. | Saule fragile | R | NT | Oui | Non | Oui | Oui | Non |
| <i>Salix triandra</i> L. | Saule à trois étamines ; Saule amandier | R | LC | Oui | Non | Non | Oui | Non |
| <i>Salix viminalis</i> L. | Saule des vanniers ; Osier blanc | PC | LC | Non | Non | Non | Oui | Non |
| <i>Sambucus ebulus</i> L. | Sureau yèble ; Yèble | PC | LC | Non | Non | Non | Non | Non |
| <i>Sambucus nigra</i> L. | Sureau noir | CC | LC | Non | Non | Non | Non | Non |
| <i>Schoenoplectus tabernaemontani</i> (C.C. Gmel.) Palla | Scirpe glauque ; Jonc des chaisiers glauque | R | NT | Oui | Non | Oui | Oui | Non |
| <i>Scirpus sylvaticus</i> L. | Scirpe des bois ; Scirpe des forêts | PC | LC | Non | Non | Non | Oui | Non |
| <i>Scrophularia auriculata</i> L. | Scrofulaire aquatique | C | LC | Non | Non | Non | Oui | Non |
| <i>Senecio jacobaea</i> L. | Sénéçon jacobée ; Jacobée | C | LC | Non | Non | Non | Non | Non |
| <i>Silaum silaus</i> (L.) Schinz et Thell. | Silaüs des prés | AR | LC | Oui | Non | Oui | Oui | Non |
| <i>Silene dioica</i> (L.) Clairv. | Silène dioïque ; Compagnon rouge | AC | LC | Non | Non | Non | Non | Non |

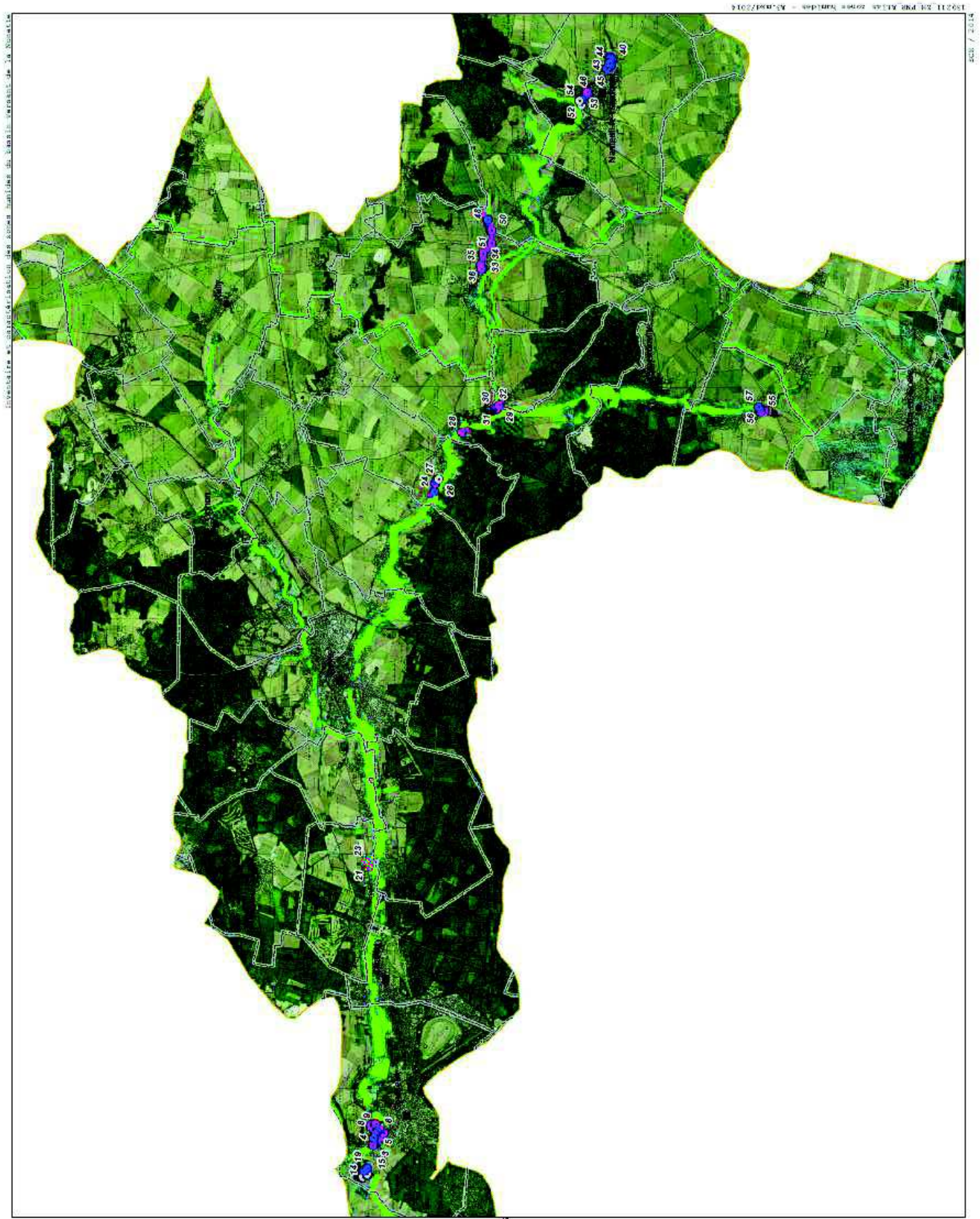
| Nom scientifique | Nom français | Statut de rareté | Menace | Valeur patrimoniale | Liste rouge | ZNIEFF | ZH | EEE |
|--|--------------------------------------|------------------|--------|---------------------|-------------|--------|-----|-----|
| <i>Solanum dulcamara</i> L. | Morelle douce-amère | C | LC | Non | Non | Non | Oui | Non |
| <i>Sonchus asper</i> (L.) Hill | Laiteron rude | CC | LC | Non | Non | Non | Non | Non |
| <i>Sonchus palustris</i> L. | Laiteron des marais | PC | LC | Oui | Non | Oui | Oui | Non |
| <i>Sparganium emersum</i> Rehm. | Rubaniér simple | PC | LC | Oui | Non | Oui | Oui | Non |
| <i>Sparganium erectum</i> L. | Rubaniér rameux (s.l.) | PC | LC | Non | Non | Non | Oui | Non |
| <i>Stachys palustris</i> L. | Épiaire des marais ; Ortie morte | AC | LC | Non | Non | Non | Oui | Non |
| <i>Stachys sylvatica</i> L. | Épiaire des forêts ; Grande épiaire | CC | LC | Non | Non | Non | Non | Non |
| <i>Stellaria holostea</i> L. | Stellaire holostée | C | LC | Non | Non | Non | Non | Non |
| <i>Stellaria palustris</i> Retz. | Stellaire des marais | R | NT | Oui | Non | Oui | Oui | Non |
| <i>Symphytum officinale</i> L. | Consoude officinale (s.l.) | C | LC | Non | Non | Non | Oui | Non |
| <i>Tanacetum vulgare</i> L. | Tanaisie commune ; Herbe aux vers | C | LC | Non | Non | Non | Non | Non |
| <i>Thalictrum flavum</i> L. | Pigamon jaune | PC | LC | Oui | Non | Oui | Oui | Non |
| <i>Tilia cordata</i> Mill. | Tilleul à petites feuilles | AC | LC | Non | Non | Non | Non | Non |
| <i>Tilia platyphyllos</i> Scop. subsp. <i>cordifolia</i> (Besser) C.K. Schneider | Tilleul à feuilles cordées | AC | LC | Non | Non | Non | Non | Non |
| <i>Trifolium dubium</i> Sibth. | Trèfle douteux | PC | LC | Non | Non | Non | Non | Non |
| <i>Trifolium pratense</i> L. | Trèfle des prés | CC | LC | Non | Non | Non | Non | Non |
| <i>Trifolium repens</i> L. | Trèfle blanc ; Trèfle rampant | CC | LC | Non | Non | Non | Non | Non |
| <i>Typha angustifolia</i> L. | Massette à feuilles étroites | AR | NT | Oui | Non | Oui | Oui | Non |
| <i>Typha latifolia</i> L. | Massette à larges feuilles | AC | LC | Non | Non | Non | Oui | Non |
| <i>Ulex minor</i> Roth | Ajonc nain | E | EN | Oui | Oui | Oui | Non | Non |
| <i>Ulmus minor</i> Mill. | Orme champêtre | CC | LC | Non | Non | Non | Non | Non |
| <i>Urtica dioica</i> L. | Grande ortie | CC | LC | Non | Non | Non | Non | Non |
| <i>Valeriana repens</i> Host | Valériane rampante ; Herbe aux chats | C | LC | Non | Non | Non | Oui | Non |
| <i>Veronica anagallis-aquatica</i> L. | Véronique mouron-d'eau (s.l.) | PC | LC | pp | Non | Non | Oui | Non |
| <i>Veronica beccabunga</i> L. | Véronique des ruisseaux | AC | LC | Non | Non | Non | Oui | Non |
| <i>Viburnum opulus</i> L. | Viorne obier | C | LC | Non | Non | Non | Non | Non |
| <i>Viola riviniana</i> Reichenb. | Violette de Rivinus | AC | LC | Non | Non | Non | Non | Non |

ANNEXE 2 : CONSTITUTION DES COPIL ET COTECH

- **COMITE TECHNIQUE :**
 - PNR Oise-Pays de France
 - SISN
 - Titulaire de l'étude
 - DREAL Picardie
 - AESN
 - ONEMA
 - DDT 60
 - Conservatoire Botanique National de Bailleul
 - Conservatoire d'Espaces naturels de Picardie
 - Services techniques du Conseil Régional de Picardie
 - Services techniques du Conseil Général de l'Oise (CATER et ENS)
 - Autre intervenant/expert selon les besoins

- **COMITE DE PILOTAGE :**
 - Comité technique
 - Bureau de la Commission Locale de l'Eau du SAGE Nonette
 - DREAL Picardie

ANNEXE 3 : FICHES SONDAGES PEDOLOGIQUES



Inventaire et caractérisation des zones humides du bassin versant de la Nonette
 Campagne de sondages pédologiques

Expertise pédologique
Sondages principaux
 Sondages pédologiques caractéristiques d'une zone humide
 Sondages pédologiques caractéristiques d'une zone non humide
 Secteurs embayés

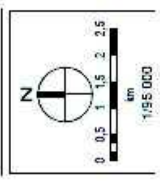
Sondages d'appoint
 Sondages pédologiques d'appoint caractéristiques d'une zone humide
 Sondages pédologiques d'appoint caractéristiques d'une zone non humide
 Secteurs embayés

Zones humides
 Zones humides effectives
 Zones humides pédologiques

Réseau hydrographique
 Réseau hydrographique
 Plan d'eau et surfaces en eau

Territoire
 Limites communales
 Limite PNR-OFF
 Périmètre d'étude
 Villes principales
 Villes secondaires

Sources références :
 Plan d'Etat-Pays de France - 2010
 BD Carthage IGN
 Scansip 10m 2005



Inventaire et caractérisation des zones humides du bassin versant de la Nonette

Campagne de sondages pédologiques

Secteur de Gouvieux

Expertise pédologique

Sondages principaux

- Sondages pédologiques caractéristiques d'une zone humide
- Sondages pédologiques caractéristiques d'une zone non humide
- Secteurs remblayés

Sondages d'appoint

- Sondages pédologiques d'appoint caractéristiques d'une zone humide
- Sondages pédologiques d'appoint caractéristiques d'une zone non humide
- Secteurs remblayés

Zones humides

- Zones humides effectives
- Zones humides pédologiques

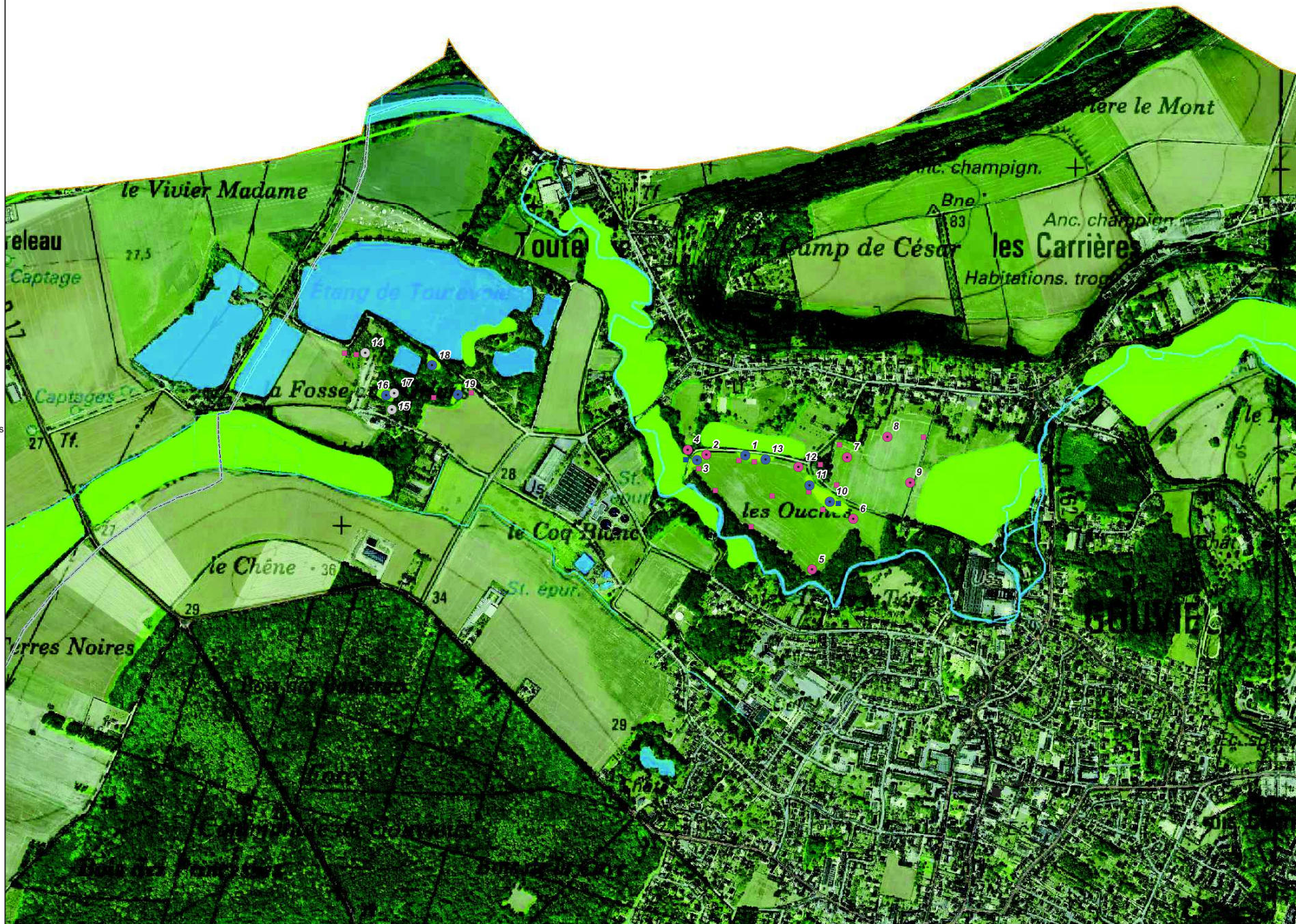
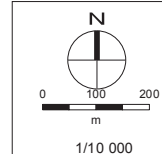
Réseau hydrographique

- Réseau hydrographique
- Plan d'eau et surfaces en eau

Territoire

- Limites communales
- Limite PNR-OPF
- Périmètre d'étude
- Villes principales
- Villes secondaires

Sources, références :
 PNR Oise-Pays de France - 2010
 BDOrtho© IGN
 Scan25© IGN 2006



130211_ZH_PNR_Atlas zones humides - A3.mxd/2014
 SCE / 2014

Inventaire et caractérisation des zones humides du bassin versant de la Nonette

Campagne de sondages pédologiques

Secteur de Borest

Expertise pédologique

Sondages principaux

- Sondages pédologiques caractéristiques d'une zone humide
- Sondages pédologiques caractéristiques d'une zone non humide
- Secteurs remblayés

Sondages d'appoint

- Sondages pédologiques d'appoint caractéristiques d'une zone humide
- Sondages pédologiques d'appoint caractéristiques d'une zone non humide
- Secteurs remblayés

Zones humides

- Zones humides effectives
- Zones humides pédologiques

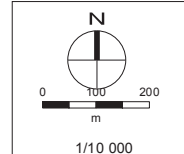
Réseau hydrographique

- Réseau hydrographique
- Plan d'eau et surfaces en eau

Territoire

- Limites communales
- Limite PNR-OPF
- Périmètre d'étude
- Villes principales
- Villes secondaires

Sources, références :
 PNR Cise-Pays de France - 2010
 BDOrtho © IGN
 Scan25 © IGN 2006



Inventaire et caractérisation des zones humides du bassin versant de la Nonette

Campagne de sondages pédologiques

Secteur de Fontaine-Chaalis

Expertise pédologique

Sondages principaux

- Sondages pédologiques caractéristiques d'une zone humide
- Sondages pédologiques caractéristiques d'une zone non humide
- Secteurs remblayés

Sondages d'appoint

- Sondages pédologiques d'appoint caractéristiques d'une zone humide
- Sondages pédologiques d'appoint caractéristiques d'une zone non humide
- Secteurs remblayés

Zones humides

- Zones humides effectives
- Zones humides pédologiques

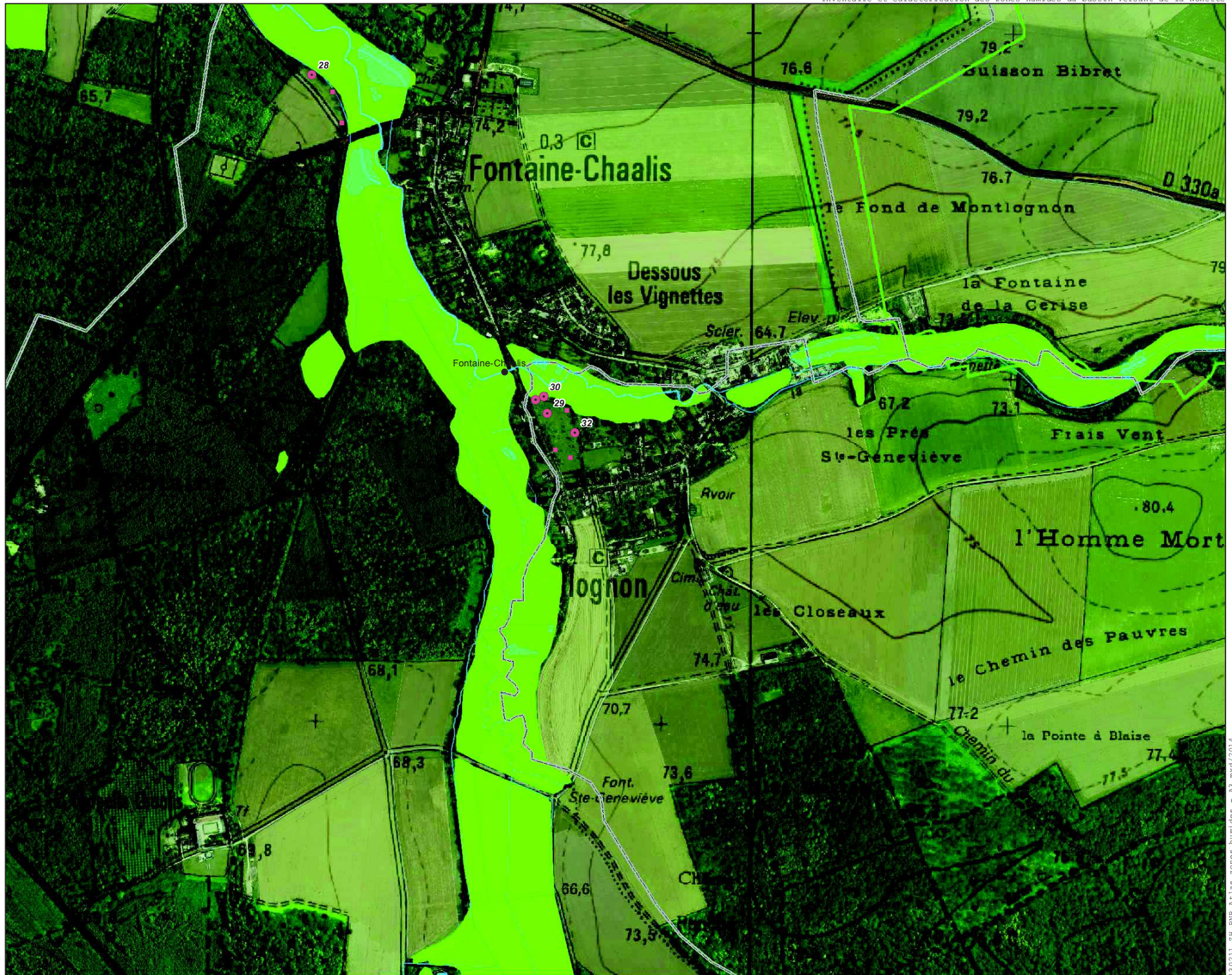
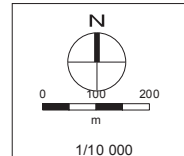
Réseau hydrographique

- Réseau hydrographique
- Plan d'eau et surfaces en eau

Territoire

- Limites communales
- Limite PNR-OPF
- Périmètre d'étude
- Villes principales
- Villes secondaires

Sources, références :
 PNR Cise-Pays de France - 2010
 BDOrtho © IGN
 Scan25 © IGN 2006



Inventaire et caractérisation des zones humides du bassin versant de la Nonette

Campagne de sondages pédologiques

Secteur de Baron

Expertise pédologique

Sondages principaux

- Sondages pédologiques caractéristiques d'une zone humide
- Sondages pédologiques caractéristiques d'une zone non humide
- Secteurs remblayés

Sondages d'appoint

- Sondages pédologiques d'appoint caractéristiques d'une zone humide
- Sondages pédologiques d'appoint caractéristiques d'une zone non humide
- Secteurs remblayés

Zones humides

- Zones humides effectives
- Zones humides pédologiques

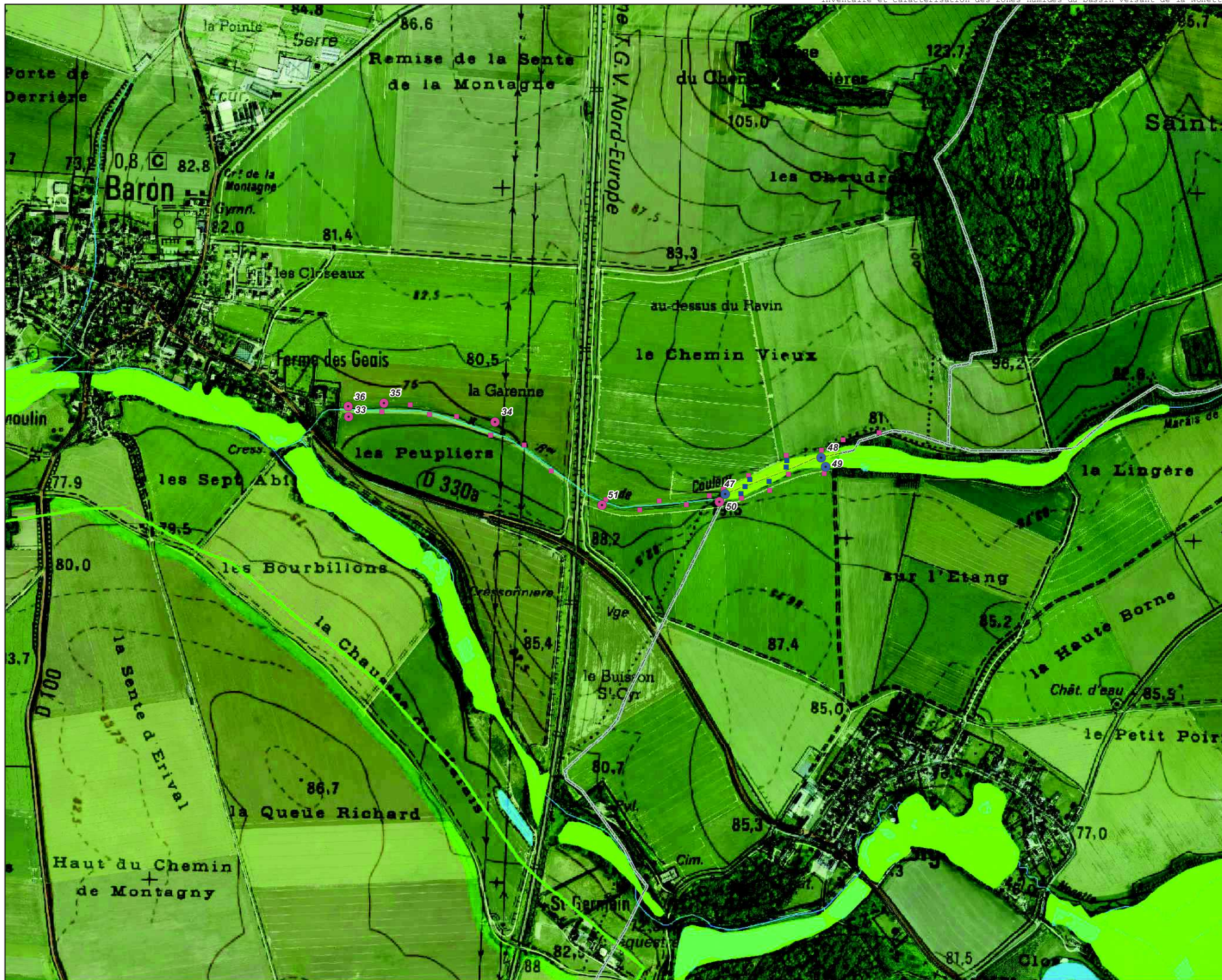
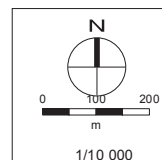
Réseau hydrographique

- Réseau hydrographique
- Plan d'eau et surfaces en eau

Territoire

- Limites communales
- Limite PNR-OPF
- Périmètre d'étude
- Villes principales
- Villes secondaires

Sources, références :
 PNR Cise-Pays de France - 2010
 BDOrtho© IGN
 Scan25© IGN 2006



| | | | |
|------------|---|---|--------|
| Sondage n° | 1 | Localisation : GOUVIEUX (Oise) Coordonnées GPS : X = 656739 (L93) Y = 6899748 | HUMIDE |
|------------|---|---|--------|

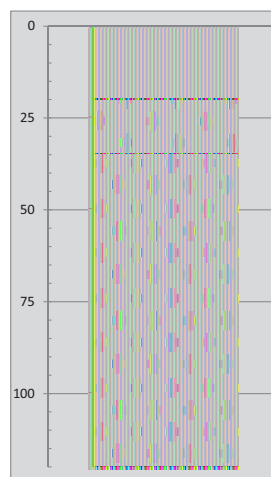


Schéma représentatif du sondage

| | |
|---|---|
| Position : | Fond de vallée |
| Couverture : | Terre arable ou cultivée |
| Caractère hydromorphe des sols au droit du sondage : | |
| Traits rédoxiques : | Profondeur d'apparition (cm) : 20 Profondeur de disparition (cm) : - Commentaire : Abondance de 5% à partir de 20 cm. Augmentation à 30% à partir de 35 cm. |
| Traits réductifs : | <i>absence de trait réductif</i> Profondeur d'apparition (cm) : - Profondeur de disparition (cm) : - Commentaire : |
| Horizons histiques : | <i>absence d'horizon histique</i> Profondeur d'apparition (cm) : - Profondeur de disparition (cm) : - |
| Apparition de nappe : | OUI |
| Commentaire : | tres riche en calcaire. |
| N° de photo : | - |

| | | | |
|------------|---|---|------------|
| Sondage n° | 2 | Localisation : GOUVIEUX (Oise) Coordonnées GPS : X = 656632 (L93) Y = 6899749 | NON HUMIDE |
|------------|---|---|------------|

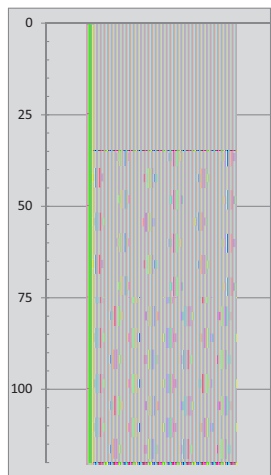


Schéma représentatif du sondage

| | |
|---|---|
| Position : | Fond de vallée |
| Couverture : | Terre arable ou cultivée |
| Caractère hydromorphe des sols au droit du sondage : | |
| Traits rédoxiques : | Profondeur d'apparition (cm) : 35 Profondeur de disparition (cm) : - Commentaire : Abondance de 5% à partir de 35 cm. Augmentation à 15% à partir de 50 cm. Augmentation à 25% à partir de 75 cm. |
| Traits réductifs : | <i>absence de trait réductif</i> Profondeur d'apparition (cm) : - Profondeur de disparition (cm) : - Commentaire : |
| Horizons histiques : | <i>absence d'horizon histique</i> Profondeur d'apparition (cm) : - Profondeur de disparition (cm) : - |
| Apparition de nappe : | NON |
| Commentaire : | |
| N° de photo : | - |

| | | | | |
|---|-------------------|------------------|-------------------|---|
| Légende : | Traits rédoxiques | Traits réductifs | Horizons Histique | Horizons réductifs partiellement réoxydés |
| La densité de figuré renseigne sur l'abondance. | | | | |

| | | | |
|------------|---|---|--------|
| Sondage n° | 3 | Localisation : GOUVIEUX (Oise) Coordonnées GPS : X = 656606 (L93) Y = 6899734 | HUMIDE |
|------------|---|---|--------|

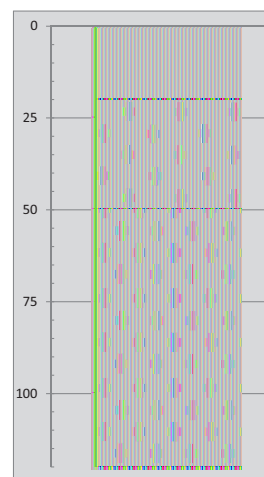


Schéma représentatif du sondage

| | |
|---|---|
| Position : | Fond de vallée |
| Couverture : | Terre arable ou cultivée |
| Caractère hydromorphe des sols au droit du sondage : | |
| Traits rédoxiques : | Profondeur d'apparition (cm) : 20 Profondeur de disparition (cm) : - Commentaire : Abondance de 5% à partir de 20 cm. Augmentation à 15% à partir de 30 cm. Augmentation à 40% à partir de 50 cm. |
| Traits réductifs : | <i>absence de trait réductif</i> Profondeur d'apparition (cm) : - Profondeur de disparition (cm) : - Commentaire : |
| Horizons histiques : | <i>absence d'horizon histique</i> Profondeur d'apparition (cm) : - Profondeur de disparition (cm) : - |
| Apparition de nappe : | NON |
| Commentaire : | |
| N° de photo : | - |

| | | | |
|------------|---|---|------------|
| Sondage n° | 4 | Localisation : GOUVIEUX (Oise) Coordonnées GPS : X = 656580 (L93) Y = 6899763 | NON HUMIDE |
|------------|---|---|------------|

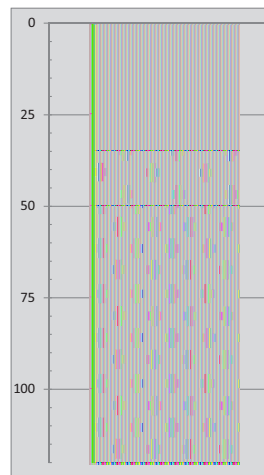


Schéma représentatif du sondage

| | |
|---|---|
| Position : | Fond de vallée |
| Couverture : | Terre arable ou cultivée |
| Caractère hydromorphe des sols au droit du sondage : | |
| Traits rédoxiques : | Profondeur d'apparition (cm) : 35 Profondeur de disparition (cm) : - Commentaire : Abondance de <5% à partir de 25 cm. Augmentation à 5% à partir de 35 cm. Augmentation à 35% à partir de 50 cm. |
| Traits réductifs : | <i>absence de trait réductif</i> Profondeur d'apparition (cm) : - Profondeur de disparition (cm) : - Commentaire : |
| Horizons histiques : | <i>absence d'horizon histique</i> Profondeur d'apparition (cm) : - Profondeur de disparition (cm) : - |
| Apparition de nappe : | NON |
| Commentaire : | |
| N° de photo : | - |

| | | | | |
|---|-------------------|------------------|-------------------|---|
| Légende : | Traits rédoxiques | Traits réductifs | Horizons Histique | Horizons réductifs partiellement réoxydés |
| La densité de figuré renseigne sur l'abondance. | | | | |

| | | | |
|------------|---|---|---------------|
| Sondage n° | 5 | Localisation : GOUVIEUX (Oise) Coordonnées GPS : (L93) X = 656921 Y = 6899435 | NON HUMIDE |
|------------|---|---|---------------|

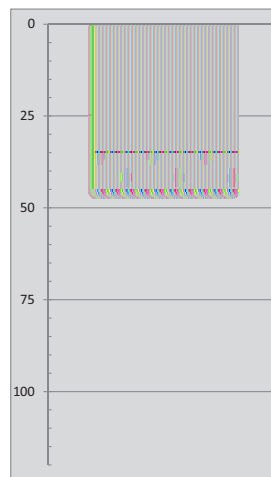


Schéma représentatif du sondage

| | |
|---|---|
| Position : | Fond de vallée |
| Couverture : | Terre arable ou cultivée |
| Caractère hydromorphe des sols au droit du sondage : | |
| Traits rédoxiques : | Profondeur d'apparition (cm) : 35 Profondeur de disparition (cm) : - Commentaire : Abondance de 5% à partir de 35 cm. |
| Traits réductiques : | <i>absence de trait réductique</i> Profondeur d'apparition (cm) : - Profondeur de disparition (cm) : - Commentaire : |
| Horizons histiques : | <i>absence d'horizon histique</i> Profondeur d'apparition (cm) : - Profondeur de disparition (cm) : - |
| Apparition de nappe : | NON |
| Commentaire : | Refus à 45 cm de profondeur. point bas au niveau de la zone de la parcelle. |
| N° de photo : | - |

| | | | |
|------------|---|---|---------------|
| Sondage n° | 6 | Localisation : GOUVIEUX (Oise) Coordonnées GPS : (L93) X = 657035 Y = 6899573 | NON HUMIDE |
|------------|---|---|---------------|

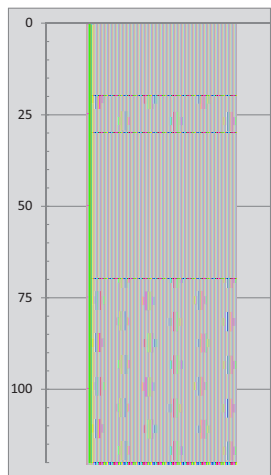


Schéma représentatif du sondage

| | |
|---|---|
| Position : | Fond de vallée |
| Couverture : | Terre arable ou cultivée |
| Caractère hydromorphe des sols au droit du sondage : | |
| Traits rédoxiques : | Profondeur d'apparition (cm) : 20 Profondeur de disparition (cm) : 30 Commentaire : Abondance de 10% à partir de 20 cm. Diminution à 0% à partir de 30 cm. Augmentation à <5% à partir de 50 cm. Augmentation à 5% à partir de 70 cm. |
| Traits réductiques : | <i>absence de trait réductique</i> Profondeur d'apparition (cm) : - Profondeur de disparition (cm) : - Commentaire : |
| Horizons histiques : | <i>absence d'horizon histique</i> Profondeur d'apparition (cm) : - Profondeur de disparition (cm) : - |
| Apparition de nappe : | NON |
| Commentaire : | présence d'une semelle de labour . |
| N° de photo : | - |

| | | | | |
|---|-------------------|--------------------|-------------------|---|
| Légende : | Traits rédoxiques | Traits réductiques | Horizons Histique | Horizons réductiques partiellement réoxydés |
| La densité de figuré renseigne sur l'abondance. | | | | |

| | | | |
|------------|---|---|---------------|
| Sondage n° | 7 | Localisation : GOUVIEUX (Oise) Coordonnées GPS : (L93) X = 657038 Y = 6899742 | NON HUMIDE |
|------------|---|---|---------------|

ABSENCE DE TRACE D'HYDROMORPHIE*

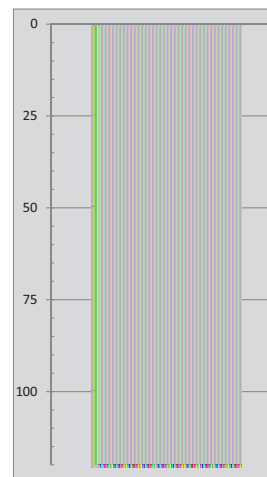


Schéma représentatif du sondage

| | |
|---|---|
| Position : | Fond de vallée |
| Couverture : | Terre arable ou cultivée |
| Caractère hydromorphe des sols au droit du sondage : | |
| Traits rédoxiques : | <i>absence de trait rédoxique</i> Profondeur d'apparition (cm) : - Profondeur de disparition (cm) : - Commentaire : |
| Traits réductiques : | <i>absence de trait réductique</i> Profondeur d'apparition (cm) : - Profondeur de disparition (cm) : - Commentaire : |
| Horizons histiques : | <i>absence d'horizon histique</i> Profondeur d'apparition (cm) : - Profondeur de disparition (cm) : - |
| Apparition de nappe : | NON |
| Commentaire : | craie dès 35 cm, humide vers 110. (*) à la profondeur de prospection |
| N° de photo : | - |

| | | | |
|------------|---|---|---------------|
| Sondage n° | 8 | Localisation : GOUVIEUX (Oise) Coordonnées GPS : (L93) X = 657127 Y = 6899798 | NON HUMIDE |
|------------|---|---|---------------|

ABSENCE DE TRACE D'HYDROMORPHIE*

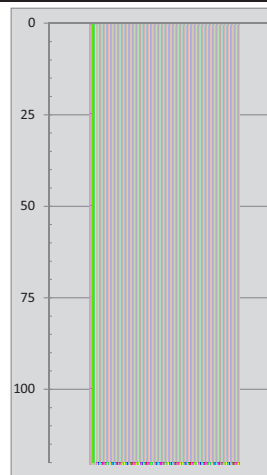


Schéma représentatif du sondage

| | |
|---|---|
| Position : | Fond de vallée |
| Couverture : | Terre arable ou cultivée |
| Caractère hydromorphe des sols au droit du sondage : | |
| Traits rédoxiques : | <i>absence de trait rédoxique</i> Profondeur d'apparition (cm) : - Profondeur de disparition (cm) : - Commentaire : |
| Traits réductiques : | <i>absence de trait réductique</i> Profondeur d'apparition (cm) : - Profondeur de disparition (cm) : - Commentaire : |
| Horizons histiques : | <i>absence d'horizon histique</i> Profondeur d'apparition (cm) : - Profondeur de disparition (cm) : - |
| Apparition de nappe : | NON |
| Commentaire : | craie vers 70 cm. (*) à la profondeur de prospection |
| N° de photo : | - |

| | | | | |
|---|-------------------|--------------------|-------------------|---|
| Légende : | Traits rédoxiques | Traits réductiques | Horizons Histique | Horizons réductiques partiellement réoxydés |
| La densité de figuré renseigne sur l'abondance. | | | | |

| | | | |
|------------|---|---|------------|
| Sondage n° | 9 | Localisation : GOUVIEUX (Oise) Coordonnées GPS : X = 657190 (L93) Y = 6899674 | NON HUMIDE |
|------------|---|---|------------|

ABSENCE DE TRACE D'HYDROMORPHIE*

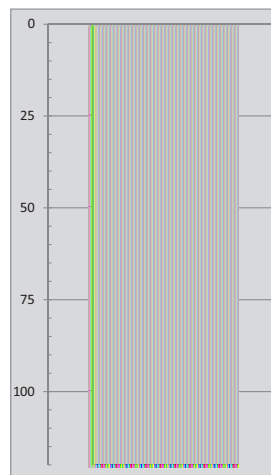


Schéma représentatif du sondage

Position : Fond de vallée
Couverture : Terre arable ou cultivée

Caractère hydromorphe des sols au droit du sondage :

Traits rédoxiques : *absence de trait rédoxique*
Profondeur d'apparition (cm) : -
Profondeur de disparition (cm) : -
Commentaire :

Traits réductiques : *absence de trait réductique*
Profondeur d'apparition (cm) : -
Profondeur de disparition (cm) : -
Commentaire :

Horizons histiques : *absence d'horizon histique*
Profondeur d'apparition (cm) : -
Profondeur de disparition (cm) : -

Apparition de nappe : NON

Commentaire : craie altéré vers 50 cm, bien humide vers 100 cm.
(*) à la profondeur de prospection

N° de photo : -

| | | | |
|------------|----|--|--------|
| Sondage n° | 11 | Localisation : GOUVIEUX (Oise) Coordonnées GPS : X = 65915 (L93) Y = 6899667 | HUMIDE |
|------------|----|--|--------|

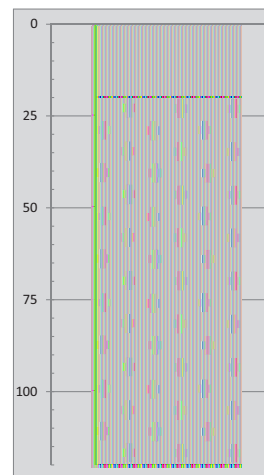


Schéma représentatif du sondage

Position : Fond de vallée
Couverture : Terre arable ou cultivée

Caractère hydromorphe des sols au droit du sondage :

Traits rédoxiques :
Profondeur d'apparition (cm) : 20
Profondeur de disparition (cm) : -
Commentaire : Abondance de 5% à partir de 20 cm. Augmentation à 15% à partir de 35 cm.

Traits réductiques : *absence de trait réductique*
Profondeur d'apparition (cm) : -
Profondeur de disparition (cm) : -
Commentaire :

Horizons histiques : *absence d'horizon histique*
Profondeur d'apparition (cm) : -
Profondeur de disparition (cm) : -

Apparition de nappe : OUI

Commentaire : engorgement en eau vers 30 cm.

N° de photo : -

| | | | |
|------------|----|---|--------|
| Sondage n° | 10 | Localisation : GOUVIEUX (Oise) Coordonnées GPS : X = 656970 (L93) Y = 6899621 | HUMIDE |
|------------|----|---|--------|

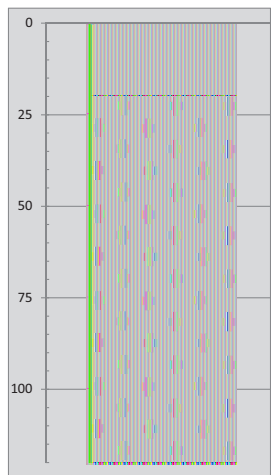


Schéma représentatif du sondage

Position : Fond de vallée
Couverture : Terre arable ou cultivée

Caractère hydromorphe des sols au droit du sondage :

Traits rédoxiques :
Profondeur d'apparition (cm) : 20
Profondeur de disparition (cm) : -
Commentaire : Abondance de 5% à partir de 20 cm. Augmentation à 15% à partir de 35 cm. Augmentation à 50% à partir de 50 cm.

Traits réductiques : *absence de trait réductique*
Profondeur d'apparition (cm) : -
Profondeur de disparition (cm) : -
Commentaire :

Horizons histiques : *absence d'horizon histique*
Profondeur d'apparition (cm) : -
Profondeur de disparition (cm) : -

Apparition de nappe : NON

Commentaire :

N° de photo : -

Légende :

| | | | | | | | |
|--|-------------------|--|--------------------|--|-------------------|--|---|
| | Traits rédoxiques | | Traits réductiques | | Horizons Histique | | Horizons réductiques partiellement réoxydés |
|--|-------------------|--|--------------------|--|-------------------|--|---|

La densité de figuré renseigne sur l'abondance.

| | | | |
|------------|----|---|------------|
| Sondage n° | 12 | Localisation : GOUVIEUX (Oise) Coordonnées GPS : X = 656884 (L93) Y = 6899716 | NON HUMIDE |
|------------|----|---|------------|

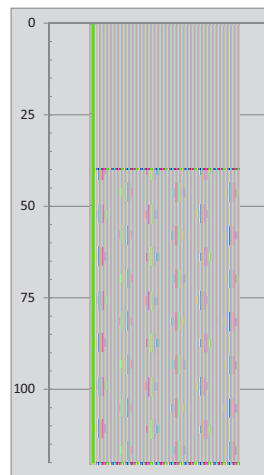


Schéma représentatif du sondage

Position : Fond de vallée
Couverture : Terre arable ou cultivée

Caractère hydromorphe des sols au droit du sondage :

Traits rédoxiques :
Profondeur d'apparition (cm) : 40
Profondeur de disparition (cm) : -
Commentaire : Abondance de 5% à partir de 40 cm. Augmentation à 10% à partir de 75 cm.

Traits réductiques : *absence de trait réductique*
Profondeur d'apparition (cm) : -
Profondeur de disparition (cm) : -
Commentaire :

Horizons histiques : *absence d'horizon histique*
Profondeur d'apparition (cm) : -
Profondeur de disparition (cm) : -

Apparition de nappe : NON

Commentaire :

N° de photo : -

Légende :

| | | | | | | | |
|--|-------------------|--|--------------------|--|-------------------|--|---|
| | Traits rédoxiques | | Traits réductiques | | Horizons Histique | | Horizons réductiques partiellement réoxydés |
|--|-------------------|--|--------------------|--|-------------------|--|---|

La densité de figuré renseigne sur l'abondance.

| | | | |
|------------|----|---|--------|
| Sondage n° | 13 | Localisation : GOUVIEUX (Oise) Coordonnées GPS : X = 656734 (L93) Y = 6899738 | HUMIDE |
|------------|----|---|--------|

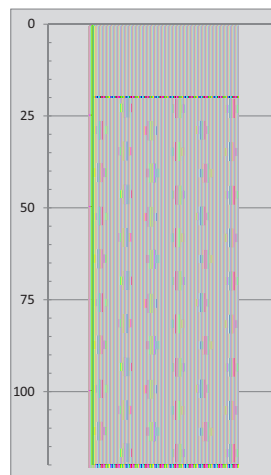


Schéma représentatif du sondage

| | |
|---|---|
| Position : | Fond de vallée |
| Couverture : | Terre arable ou cultivée |
| Caractère hydromorphe des sols au droit du sondage : | |
| Traits rédoxiques : | Profondeur d'apparition (cm) : 20 Profondeur de disparition (cm) : - Commentaire : Abondance de 5% à partir de 20 cm. Augmentation à 10% à partir de 30 cm. |
| Traits réductiques : | <i>absence de trait réductique</i> Profondeur d'apparition (cm) : - Profondeur de disparition (cm) : - Commentaire : |
| Horizons histiques : | <i>absence d'horizon histique</i> Profondeur d'apparition (cm) : - Profondeur de disparition (cm) : - |
| Apparition de nappe : | NON |
| Commentaire : | N° de photo : - |

| | | | |
|------------|----|---|----------|
| Sondage n° | 14 | Localisation : GOUVIEUX (Oise) Coordonnées GPS : X = 655696 (L93) Y = 6900028 | INDETER. |
|------------|----|---|----------|

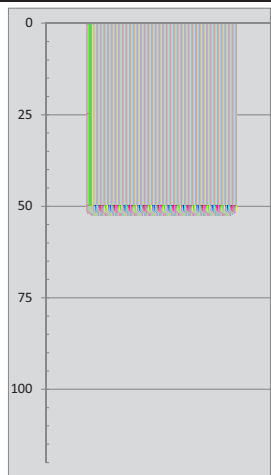


Schéma représentatif du sondage

| | |
|---|---|
| Position : | Fond de vallée |
| Couverture : | Broussaille et végétation arbustive |
| Caractère hydromorphe des sols au droit du sondage : | |
| Traits rédoxiques : | <i>absence de trait rédoxique</i> Profondeur d'apparition (cm) : - Profondeur de disparition (cm) : - Commentaire : |
| Traits réductiques : | <i>absence de trait réductique</i> Profondeur d'apparition (cm) : - Profondeur de disparition (cm) : - Commentaire : |
| Horizons histiques : | <i>absence d'horizon histique</i> Profondeur d'apparition (cm) : - Profondeur de disparition (cm) : - |
| Apparition de nappe : | NON |
| Commentaire : | N° de photo : - Refus à 50 cm de profondeur. Plusieurs mètres de remblai (env. 3m) composés de matériaux variés : sable, craie, bois... (* à la profondeur de prospection |

| | | | | |
|---|-------------------|--------------------|-------------------|---|
| Légende : | Traits rédoxiques | Traits réductiques | Horizons Histique | Horizons réductiques partiellement réoxydés |
| La densité de figuré renseigne sur l'abondance. | | | | |

| | | | |
|------------|----|---|----------|
| Sondage n° | 15 | Localisation : GOUVIEUX (Oise) Coordonnées GPS : X = 655769 (L93) Y = 6899874 | INDETER. |
|------------|----|---|----------|

ABSENCE DE TRACE D'HYDROMORPHIE*

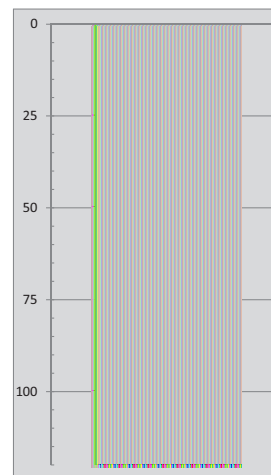


Schéma représentatif du sondage

| | |
|---|--|
| Position : | Fond de vallée |
| Couverture : | Broussaille et végétation arbustive |
| Caractère hydromorphe des sols au droit du sondage : | |
| Traits rédoxiques : | <i>absence de trait rédoxique</i> Profondeur d'apparition (cm) : - Profondeur de disparition (cm) : - Commentaire : |
| Traits réductiques : | <i>absence de trait réductique</i> Profondeur d'apparition (cm) : - Profondeur de disparition (cm) : - Commentaire : |
| Horizons histiques : | <i>absence d'horizon histique</i> Profondeur d'apparition (cm) : - Profondeur de disparition (cm) : - |
| Apparition de nappe : | NON |
| Commentaire : | N° de photo : - Secteur de remblai, surélevé par rapport aux alentours (casse automobile à proximité). (* à la profondeur de prospection |

| | | | |
|------------|----|---|--------|
| Sondage n° | 16 | Localisation : GOUVIEUX (Oise) Coordonnées GPS : X = 655754 (L93) Y = 6899912 | HUMIDE |
|------------|----|---|--------|

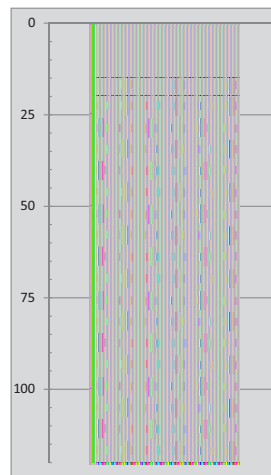


Schéma représentatif du sondage

| | |
|---|---|
| Position : | Fond de vallée |
| Couverture : | Forêt |
| Caractère hydromorphe des sols au droit du sondage : | |
| Traits rédoxiques : | Profondeur d'apparition (cm) : 15 Profondeur de disparition (cm) : - Commentaire : Abondance de 5% à partir de 15 cm. |
| Traits réductiques : | Profondeur d'apparition (cm) : 20 Profondeur de disparition (cm) : - Commentaire : Abondance de 70% à partir de 20 cm. Traits réductiques partiellement réoxydés à partir de 20 cm. |
| Horizons histiques : | <i>absence d'horizon histique</i> Profondeur d'apparition (cm) : - Profondeur de disparition (cm) : - |
| Apparition de nappe : | NON |
| Commentaire : | N° de photo : - Zone de remblais, traits fonctionnels. |

| | | | | |
|---|-------------------|--------------------|-------------------|---|
| Légende : | Traits rédoxiques | Traits réductiques | Horizons Histique | Horizons réductiques partiellement réoxydés |
| La densité de figuré renseigne sur l'abondance. | | | | |

| | | | |
|----------------|-----------|--|----------|
| Sondage n° | 17 | Localisation : GOUVIEUX (Oise) Coordonnées GPS : X = 655777 (L93) Y = 6899919 | INDETER. |
|----------------|-----------|--|----------|

ABSENCE DE TRACE D'HYDROMORPHIE*

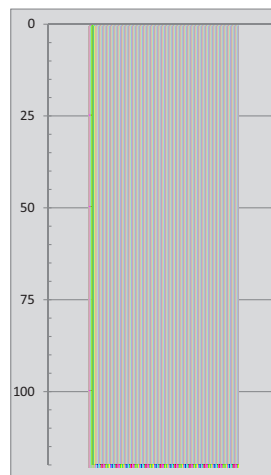


Schéma représentatif du sondage

| | |
|---|---|
| Position : | Fond de vallée |
| Couverture : | Terre arable ou cultivée |
| Caractère hydromorphe des sols au droit du sondage : | |
| Traits rédoxiques : | <i>absence de trait rédoxique</i> |
| Profondeur d'apparition (cm) : | - |
| Profondeur de disparition (cm) : | - |
| Commentaire : | |
| Traits réductiques : | <i>absence de trait réductique</i> |
| Profondeur d'apparition (cm) : | - |
| Profondeur de disparition (cm) : | - |
| Commentaire : | |
| Horizons histiques : | <i>absence d'horizon histique</i> |
| Profondeur d'apparition (cm) : | - |
| Profondeur de disparition (cm) : | - |
| Apparition de nappe : | NON |
| Commentaire : | Quelques traits rédoxique dans le remblais, mais non caractérisable. (*) à la profondeur de prospection |
| N° de photo : | - |

| | | | |
|----------------|-----------|--|--------|
| Sondage n° | 18 | Localisation : GOUVIEUX (Oise) Coordonnées GPS : X = 655880 (L93) Y = 6899995 | HUMIDE |
|----------------|-----------|--|--------|

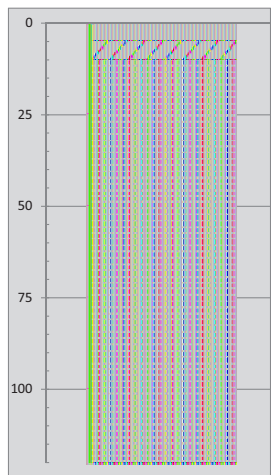


Schéma représentatif du sondage

| | |
|---|--|
| Position : | Fond de vallée |
| Couverture : | Forêt |
| Caractère hydromorphe des sols au droit du sondage : | |
| Traits rédoxiques : | <i>absence de trait rédoxique</i> |
| Profondeur d'apparition (cm) : | - |
| Profondeur de disparition (cm) : | - |
| Commentaire : | |
| Traits réductiques : | Profondeur d'apparition (cm) : 10 Profondeur de disparition (cm) : - |
| Commentaire : | Abondance de 85% à partir de 10 cm. Traits réductiques partiellement réoxydés à partir de 10 cm. |
| Horizons histiques : | Profondeur d'apparition (cm) : 5 Profondeur de disparition (cm) : - |
| Apparition de nappe : | OUI |
| Commentaire : | Remblais, traits hydromorphes fonctionnels. |
| N° de photo : | - |

| | | | | |
|---|-------------------|--------------------|-------------------|---|
| Légende : | Traits rédoxiques | Traits réductiques | Horizons Histique | Horizons réductiques partiellement réoxydés |
| La densité de figuré renseigne sur l'abondance. | | | | |

| | | | |
|----------------|-----------|--|--------|
| Sondage n° | 19 | Localisation : GOUVIEUX (Oise) Coordonnées GPS : X = 655951 (L93) Y = 6899916 | HUMIDE |
|----------------|-----------|--|--------|

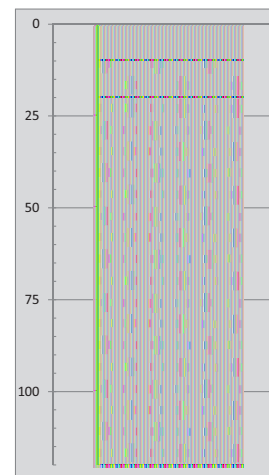


Schéma représentatif du sondage

| | |
|---|--|
| Position : | Fond de vallée |
| Couverture : | Forêt |
| Caractère hydromorphe des sols au droit du sondage : | |
| Traits rédoxiques : | Profondeur d'apparition (cm) : 10 Profondeur de disparition (cm) : - |
| Commentaire : | Abondance de 15% à partir de 10 cm. Augmentation à 40% à partir de 20 cm. |
| Traits réductiques : | Profondeur d'apparition (cm) : 20 Profondeur de disparition (cm) : - |
| Commentaire : | Abondance de 40% à partir de 20 cm. Traits réductiques partiellement réoxydés à partir de 20 cm. |
| Horizons histiques : | <i>absence d'horizon histique</i> |
| Profondeur d'apparition (cm) : | - |
| Profondeur de disparition (cm) : | - |
| Apparition de nappe : | NON |
| Commentaire : | Remblais, traits fonctionnels. |
| N° de photo : | - |

| | | | |
|----------------|-----------|--|------------|
| Sondage n° | 20 | Localisation : VINEUIL-SAINT-FIRMIN (Oise) Coordonnées GPS : X = 664480 (L93) Y = 6899891 | NON HUMIDE |
|----------------|-----------|--|------------|

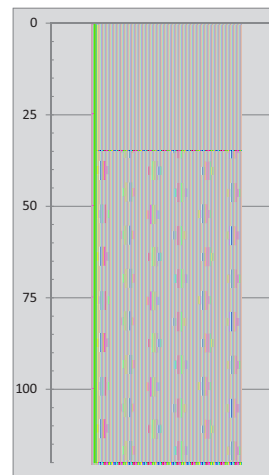


Schéma représentatif du sondage

| | |
|---|---|
| Position : | Fond de vallée |
| Couverture : | Broussaille et végétation arbustive |
| Caractère hydromorphe des sols au droit du sondage : | |
| Traits rédoxiques : | Profondeur d'apparition (cm) : 35 Profondeur de disparition (cm) : 25 |
| Commentaire : | Abondance de <5% à partir de 20 cm. Diminution à 0% à partir de 25 cm. Augmentation à 5% à partir de 35 cm. |
| Traits réductiques : | <i>absence de trait réductique</i> |
| Profondeur d'apparition (cm) : | - |
| Profondeur de disparition (cm) : | - |
| Commentaire : | |
| Horizons histiques : | <i>absence d'horizon histique</i> |
| Profondeur d'apparition (cm) : | - |
| Profondeur de disparition (cm) : | - |
| Apparition de nappe : | NON |
| Commentaire : | |
| N° de photo : | - |

| | | | | |
|---|-------------------|--------------------|-------------------|---|
| Légende : | Traits rédoxiques | Traits réductiques | Horizons Histique | Horizons réductiques partiellement réoxydés |
| La densité de figuré renseigne sur l'abondance. | | | | |

| | | | |
|------------|----|---|------------|
| Sondage n° | 25 | Localisation : BOREST (Oise) Coordonnées GPS : X = 675164 (L93) Y = 6897986 | NON HUMIDE |
|------------|----|---|------------|

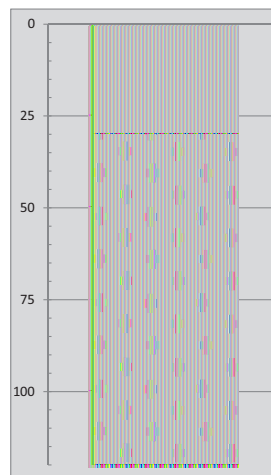


Schéma représentatif du sondage

| | |
|---|---|
| Position : | Fond de vallée |
| Couverture : | Prairie |
| Caractère hydromorphe des sols au droit du sondage : | |
| Traits rédoxiques : | Profondeur d'apparition (cm) : 30 Profondeur de disparition (cm) : - Commentaire : Abondance de 5% à partir de 30 cm. Augmentation à 10% à partir de 40 cm. |
| Traits réductiques : | <i>absence de trait réductique</i> Profondeur d'apparition (cm) : - Profondeur de disparition (cm) : - Commentaire : |
| Horizons histiques : | <i>absence d'horizon histique</i> Profondeur d'apparition (cm) : - Profondeur de disparition (cm) : - |
| Apparition de nappe : | NON |
| Commentaire : | N° de photo : - |

| | | | |
|------------|----|---|--------|
| Sondage n° | 26 | Localisation : BOREST (Oise) Coordonnées GPS : X = 675238 (L93) Y = 6897955 | HUMIDE |
|------------|----|---|--------|

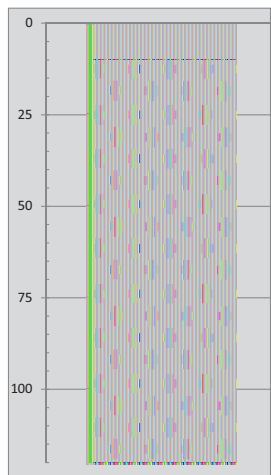


Schéma représentatif du sondage

| | |
|---|--|
| Position : | Fond de vallée |
| Couverture : | Prairie |
| Caractère hydromorphe des sols au droit du sondage : | |
| Traits rédoxiques : | Profondeur d'apparition (cm) : 10 Profondeur de disparition (cm) : - Commentaire : Abondance de 20% à partir de 10 cm. Augmentation à 30% à partir de 35 cm. |
| Traits réductiques : | <i>absence de trait réductique</i> Profondeur d'apparition (cm) : - Profondeur de disparition (cm) : - Commentaire : |
| Horizons histiques : | <i>absence d'horizon histique</i> Profondeur d'apparition (cm) : - Profondeur de disparition (cm) : - |
| Apparition de nappe : | NON |
| Commentaire : | N° de photo : - |

| | | | | |
|---|-------------------|--------------------|-------------------|--|
| Légende : | Traits rédoxiques | Traits réductiques | Horizons Histique | Horizons réductiques partiellement rédoxydes |
| La densité de figuré renseigne sur l'abondance. | | | | |

| | | | |
|------------|----|---|----------|
| Sondage n° | 27 | Localisation : BOREST (Oise) Coordonnées GPS : X = 675271 (L93) Y = 6897897 | INDETER. |
|------------|----|---|----------|

ABSENCE DE TRACE D'HYDROMORPHIE*

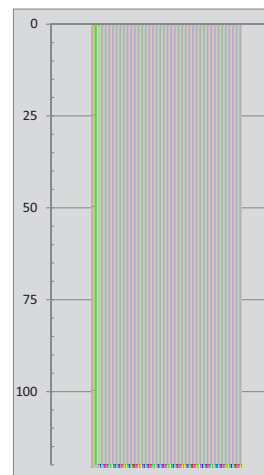


Schéma représentatif du sondage

| | |
|---|--|
| Position : | Fond de vallée |
| Couverture : | Prairie |
| Caractère hydromorphe des sols au droit du sondage : | |
| Traits rédoxiques : | <i>absence de trait rédoxique</i> Profondeur d'apparition (cm) : - Profondeur de disparition (cm) : - Commentaire : |
| Traits réductiques : | <i>absence de trait réductique</i> Profondeur d'apparition (cm) : - Profondeur de disparition (cm) : - Commentaire : |
| Horizons histiques : | <i>absence d'horizon histique</i> Profondeur d'apparition (cm) : - Profondeur de disparition (cm) : - |
| Apparition de nappe : | NON |
| Commentaire : | N° de photo : - Parcelle remanié, apport de terre pour surélever et niveler le terrain : non caractérisable. (*) à la profondeur de prospection |

| | | | |
|------------|----|---|------------|
| Sondage n° | 28 | Localisation : FONTAINE-CHAALIS (Oise) Coordonnées GPS : X = 676594 (L93) Y = 6897245 | NON HUMIDE |
|------------|----|---|------------|

ABSENCE DE TRACE D'HYDROMORPHIE*

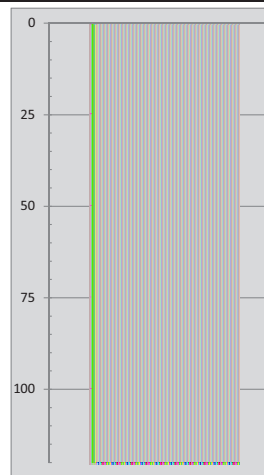


Schéma représentatif du sondage

| | |
|---|--|
| Position : | Fond de vallée |
| Couverture : | Prairie |
| Caractère hydromorphe des sols au droit du sondage : | |
| Traits rédoxiques : | <i>absence de trait rédoxique</i> Profondeur d'apparition (cm) : - Profondeur de disparition (cm) : - Commentaire : Abondance de <5% à partir de 80 cm. |
| Traits réductiques : | <i>absence de trait réductique</i> Profondeur d'apparition (cm) : - Profondeur de disparition (cm) : - Commentaire : |
| Horizons histiques : | <i>absence d'horizon histique</i> Profondeur d'apparition (cm) : - Profondeur de disparition (cm) : - |
| Apparition de nappe : | NON |
| Commentaire : | N° de photo : - Parcelles surélevé par rapport au fond de vallée, talus marqué. (*) à la profondeur de prospection |

| | | | | |
|---|-------------------|--------------------|-------------------|--|
| Légende : | Traits rédoxiques | Traits réductiques | Horizons Histique | Horizons réductiques partiellement rédoxydes |
| La densité de figuré renseigne sur l'abondance. | | | | |

| | | | |
|------------|----|--|------------|
| Sondage n° | 29 | Localisation : FONTAINE-CHAALIS (Oise) | NON HUMIDE |
| | | Coordonnées GPS : X = 677276 (L93) Y = 6896265 | |

ABSENCE DE TRACE D'HYDROMORPHIE*

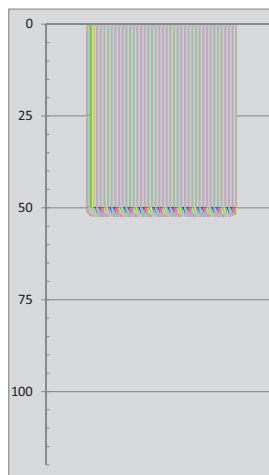


Schéma représentatif du sondage

Position : Fond de vallée
Couverture : Broussaille et végétation arbustive

Caractère hydromorphe des sols au droit du sondage :

Traits rédoxiques : *absence de trait rédoxique*
Profondeur d'apparition (cm) : -
Profondeur de disparition (cm) : -
Commentaire :

Traits réductiques : *absence de trait réductique*
Profondeur d'apparition (cm) : -
Profondeur de disparition (cm) : -
Commentaire :

Horizons histiques : *absence d'horizon histique*
Profondeur d'apparition (cm) : -
Profondeur de disparition (cm) : -

Apparition de nappe : NON

Commentaire : Refus à 50 cm de profondeur.
(*) à la profondeur de prospection

N° de photo : -

| | | | |
|------------|----|--|------------|
| Sondage n° | 30 | Localisation : FONTAINE-CHAALIS (Oise) | NON HUMIDE |
| | | Coordonnées GPS : X = 677265 (L93) Y = 6896312 | |

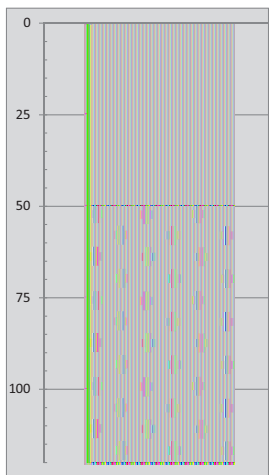


Schéma représentatif du sondage

Position : Fond de vallée
Couverture : Broussaille et végétation arbustive

Caractère hydromorphe des sols au droit du sondage :

Traits rédoxiques :
Profondeur d'apparition (cm) : 50
Profondeur de disparition (cm) : -
Commentaire : Abondance de 5% à partir de 50 cm. Augmentation à 15% à partir de 75 cm.

Traits réductiques : *absence de trait réductique*
Profondeur d'apparition (cm) : -
Profondeur de disparition (cm) : -
Commentaire :

Horizons histiques : *absence d'horizon histique*
Profondeur d'apparition (cm) : -
Profondeur de disparition (cm) : -

Apparition de nappe : NON

Commentaire : Limite de la zone humide marquée par un talus.

N° de photo : -

Légende :

| | | | | | | | |
|--|-------------------|--|--------------------|--|-------------------|--|---|
| | Traits rédoxiques | | Traits réductiques | | Horizons Histique | | Horizons réductiques partiellement réoxydés |
|--|-------------------|--|--------------------|--|-------------------|--|---|

La densité de figuré renseigne sur l'abondance.

| | | | |
|------------|----|--|------------|
| Sondage n° | 31 | Localisation : FONTAINE-CHAALIS (Oise) | NON HUMIDE |
| | | Coordonnées GPS : X = 677241 (L93) Y = 6896304 | |

ABSENCE DE TRACE D'HYDROMORPHIE*

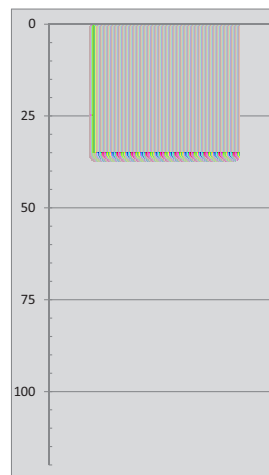


Schéma représentatif du sondage

Position : Fond de vallée
Couverture : Prairie

Caractère hydromorphe des sols au droit du sondage :

Traits rédoxiques : *absence de trait rédoxique*
Profondeur d'apparition (cm) : -
Profondeur de disparition (cm) : -
Commentaire :

Traits réductiques : *absence de trait réductique*
Profondeur d'apparition (cm) : -
Profondeur de disparition (cm) : -
Commentaire :

Horizons histiques : *absence d'horizon histique*
Profondeur d'apparition (cm) : -
Profondeur de disparition (cm) : -

Apparition de nappe : NON

Commentaire : Refus à 35 cm de profondeur. Limite de la zone humide marquée par un talus.
(*) à la profondeur de prospection

N° de photo : -

| | | | |
|------------|----|--|------------|
| Sondage n° | 32 | Localisation : FONTAINE-CHAALIS (Oise) | NON HUMIDE |
| | | Coordonnées GPS : X = 677355 (L93) Y = 6896207 | |

ABSENCE DE TRACE D'HYDROMORPHIE*

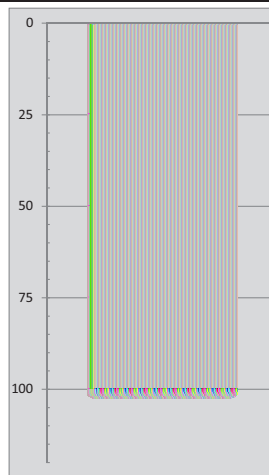


Schéma représentatif du sondage

Position : Fond de vallée
Couverture : Broussaille et végétation arbustive

Caractère hydromorphe des sols au droit du sondage :

Traits rédoxiques : *absence de trait rédoxique*
Profondeur d'apparition (cm) : -
Profondeur de disparition (cm) : -
Commentaire :

Traits réductiques : *absence de trait réductique*
Profondeur d'apparition (cm) : -
Profondeur de disparition (cm) : -
Commentaire :

Horizons histiques : *absence d'horizon histique*
Profondeur d'apparition (cm) : -
Profondeur de disparition (cm) : -

Apparition de nappe : NON

Commentaire : Refus à 100 cm de profondeur. Aucun trait d'hydromorphie, horizon de texture sableuse en profondeur (bien drainant).
(*) à la profondeur de prospection

N° de photo : -

Légende :

| | | | | | | | |
|--|-------------------|--|--------------------|--|-------------------|--|---|
| | Traits rédoxiques | | Traits réductiques | | Horizons Histique | | Horizons réductiques partiellement réoxydés |
|--|-------------------|--|--------------------|--|-------------------|--|---|

La densité de figuré renseigne sur l'abondance.

| | | | |
|------------|----|--|------------|
| Sondage n° | 33 | Localisation : BARON (Oise) | NON HUMIDE |
| | | Coordonnées GPS : X = 681178 (L93) Y = 6896677 | |

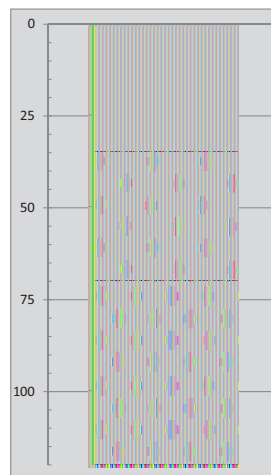


Schéma représentatif du sondage

| | |
|---|---|
| Position : | Fond de vallée |
| Couverture : | Terre arable ou cultivée |
| Caractère hydromorphe des sols au droit du sondage : | |
| Traits rédoxiques : | Profondeur d'apparition (cm) : 35 Profondeur de disparition (cm) : - Commentaire : Abondance de 5% à partir de 35 cm. Augmentation à 15% à partir de 50 cm. Augmentation à 25% à partir de 70 cm. |
| Traits réductiques : | <i>absence de trait réductique</i> Profondeur d'apparition (cm) : - Profondeur de disparition (cm) : - Commentaire : |
| Horizons histiques : | <i>absence d'horizon histique</i> Profondeur d'apparition (cm) : - Profondeur de disparition (cm) : - |
| Apparition de nappe : | NON |
| Commentaire : | N° de photo : - |

| | | | |
|------------|----|--|------------|
| Sondage n° | 34 | Localisation : BARON (Oise) | NON HUMIDE |
| | | Coordonnées GPS : X = 681599 (L93) Y = 6896662 | |

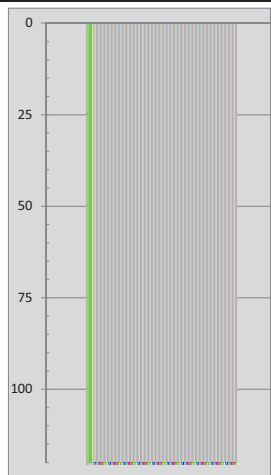


Schéma représentatif du sondage

| | |
|---|--|
| Position : | Fond de vallée |
| Couverture : | Terre arable ou cultivée |
| Caractère hydromorphe des sols au droit du sondage : | |
| Traits rédoxiques : | <i>absence de trait rédoxique</i> Profondeur d'apparition (cm) : - Profondeur de disparition (cm) : - Commentaire : Abondance de <5% à partir de 90 cm. |
| Traits réductiques : | <i>absence de trait réductique</i> Profondeur d'apparition (cm) : - Profondeur de disparition (cm) : - Commentaire : |
| Horizons histiques : | <i>absence d'horizon histique</i> Profondeur d'apparition (cm) : - Profondeur de disparition (cm) : - |
| Apparition de nappe : | NON |
| Commentaire : | N° de photo : - (*) à la profondeur de prospection |

| | | | | |
|---|-------------------|--------------------|-------------------|---|
| Légende : | Traits rédoxiques | Traits réductiques | Horizons Histique | Horizons réductiques partiellement réoxydés |
| La densité de figuré renseigne sur l'abondance. | | | | |

| | | | |
|------------|----|--|------------|
| Sondage n° | 35 | Localisation : BARON (Oise) | NON HUMIDE |
| | | Coordonnées GPS : X = 681279 (L93) Y = 6896717 | |

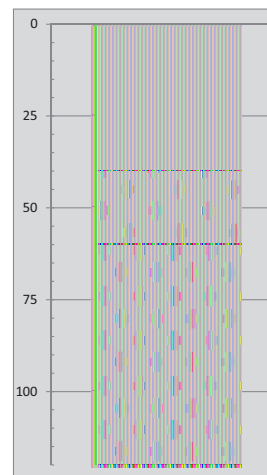


Schéma représentatif du sondage

| | |
|---|--|
| Position : | Fond de vallée |
| Couverture : | Terre arable ou cultivée |
| Caractère hydromorphe des sols au droit du sondage : | |
| Traits rédoxiques : | Profondeur d'apparition (cm) : 40 Profondeur de disparition (cm) : - Commentaire : Abondance de 10% à partir de 40 cm. Augmentation à 25% à partir de 60 cm. |
| Traits réductiques : | <i>absence de trait réductique</i> Profondeur d'apparition (cm) : - Profondeur de disparition (cm) : - Commentaire : |
| Horizons histiques : | <i>absence d'horizon histique</i> Profondeur d'apparition (cm) : - Profondeur de disparition (cm) : - |
| Apparition de nappe : | NON |
| Commentaire : | N° de photo : - |

| | | | |
|------------|----|--|------------|
| Sondage n° | 36 | Localisation : BARON (Oise) | NON HUMIDE |
| | | Coordonnées GPS : X = 681176 (L93) Y = 6896706 | |

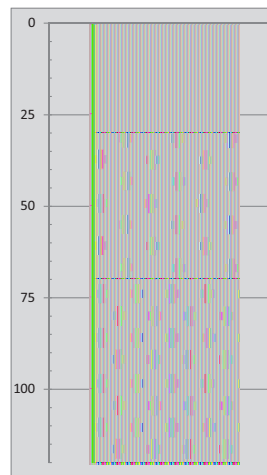


Schéma représentatif du sondage

| | |
|---|---|
| Position : | Fond de vallée |
| Couverture : | Terre arable ou cultivée |
| Caractère hydromorphe des sols au droit du sondage : | |
| Traits rédoxiques : | Profondeur d'apparition (cm) : 30 Profondeur de disparition (cm) : - Commentaire : Abondance de 5% à partir de 30 cm. Augmentation à 10% à partir de 40 cm. Augmentation à 30% à partir de 70 cm. |
| Traits réductiques : | <i>absence de trait réductique</i> Profondeur d'apparition (cm) : - Profondeur de disparition (cm) : - Commentaire : |
| Horizons histiques : | <i>absence d'horizon histique</i> Profondeur d'apparition (cm) : - Profondeur de disparition (cm) : - |
| Apparition de nappe : | NON |
| Commentaire : | N° de photo : - |

| | | | | |
|---|-------------------|--------------------|-------------------|---|
| Légende : | Traits rédoxiques | Traits réductiques | Horizons Histique | Horizons réductiques partiellement réoxydés |
| La densité de figuré renseigne sur l'abondance. | | | | |

| | | | |
|------------|----|--|--------|
| Sondage n° | 37 | Localisation : NANTEUIL-LE-HAUDOUIN (Oise) | NON |
| | | Coordonnées GPS : X = 687083 | HUMIDE |
| | | (L93) Y = 6893100 | |

ABSENCE DE TRACE D'HYDROMORPHIE*

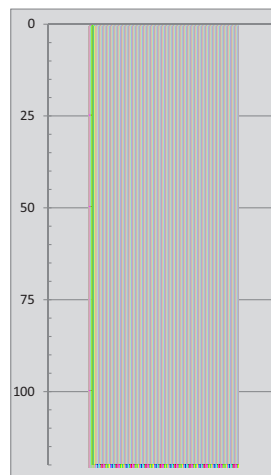


Schéma représentatif du sondage

Position : Fond de vallée
Couverture : Terre arable ou cultivée

Caractère hydromorphe des sols au droit du sondage :

Traits rédoxiques : *absence de trait rédoxique*
Profondeur d'apparition (cm) : -
Profondeur de disparition (cm) : -
Commentaire : Abondance de <5% à partir de 90 cm.

Traits réductiques : *absence de trait réductique*
Profondeur d'apparition (cm) : -
Profondeur de disparition (cm) : -
Commentaire :

Horizons histiques : *absence d'horizon histique*
Profondeur d'apparition (cm) : -
Profondeur de disparition (cm) : -

Apparition de nappe : NON

Commentaire : N° de photo : -
(*) à la profondeur de prospection

| | | | |
|------------|----|--|--------|
| Sondage n° | 38 | Localisation : NANTEUIL-LE-HAUDOUIN (Oise) | NON |
| | | Coordonnées GPS : X = 687124 | HUMIDE |
| | | (L93) Y = 6893088 | |

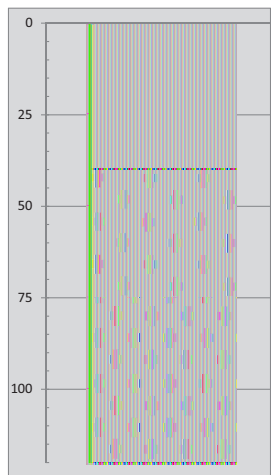


Schéma représentatif du sondage

Position : Fond de vallée
Couverture : Terre arable ou cultivée

Caractère hydromorphe des sols au droit du sondage :

Traits rédoxiques :
Profondeur d'apparition (cm) : 40
Profondeur de disparition (cm) : -
Commentaire : Abondance de 5% à partir de 40 cm. Augmentation à 15% à partir de 50 cm. Augmentation à 25% à partir de 75 cm.

Traits réductiques : *absence de trait réductique*
Profondeur d'apparition (cm) : -
Profondeur de disparition (cm) : -
Commentaire :

Horizons histiques : *absence d'horizon histique*
Profondeur d'apparition (cm) : -
Profondeur de disparition (cm) : -

Apparition de nappe : NON

Commentaire : N° de photo : -

Légende :

| | | | | | | | |
|--|-------------------|--|--------------------|--|-------------------|--|---|
| | Traits rédoxiques | | Traits réductiques | | Horizons Histique | | Horizons réductiques partiellement réoxydés |
|--|-------------------|--|--------------------|--|-------------------|--|---|

La densité de figuré renseigne sur l'abondance.

| | | | |
|------------|----|--|--------|
| Sondage n° | 39 | Localisation : NANTEUIL-LE-HAUDOUIN (Oise) | HUMIDE |
| | | Coordonnées GPS : X = 687084 | |
| | | (L93) Y = 6893076 | |

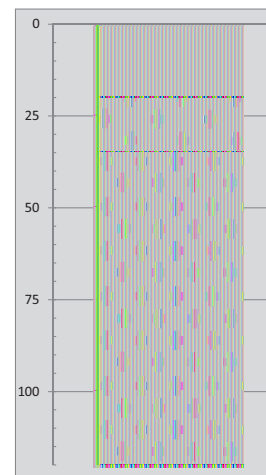


Schéma représentatif du sondage

Position : Fond de vallée
Couverture : Terre arable ou cultivée

Caractère hydromorphe des sols au droit du sondage :

Traits rédoxiques :
Profondeur d'apparition (cm) : 20
Profondeur de disparition (cm) : -
Commentaire : Abondance de 5% à partir de 20 cm. Augmentation à 30% à partir de 35 cm.

Traits réductiques : *absence de trait réductique*
Profondeur d'apparition (cm) : -
Profondeur de disparition (cm) : -
Commentaire :

Horizons histiques : *absence d'horizon histique*
Profondeur d'apparition (cm) : -
Profondeur de disparition (cm) : -

Apparition de nappe : NON

Commentaire : N° de photo : -

| | | | |
|------------|----|--|--------|
| Sondage n° | 40 | Localisation : NANTEUIL-LE-HAUDOUIN (Oise) | HUMIDE |
| | | Coordonnées GPS : X = 687027 | |
| | | (L93) Y = 6893043 | |

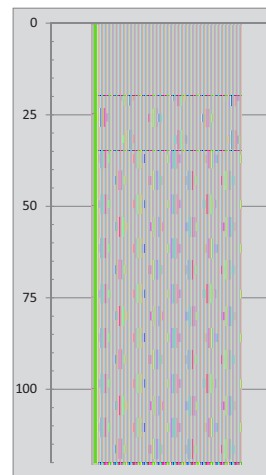


Schéma représentatif du sondage

Position : Fond de vallée
Couverture : Terre arable ou cultivée

Caractère hydromorphe des sols au droit du sondage :

Traits rédoxiques :
Profondeur d'apparition (cm) : 20
Profondeur de disparition (cm) : -
Commentaire : Abondance de 10% à partir de 20 cm. Augmentation à 25% à partir de 35 cm.

Traits réductiques : *absence de trait réductique*
Profondeur d'apparition (cm) : -
Profondeur de disparition (cm) : -
Commentaire :

Horizons histiques : *absence d'horizon histique*
Profondeur d'apparition (cm) : -
Profondeur de disparition (cm) : -

Apparition de nappe : NON

Commentaire : N° de photo : -

Légende :

| | | | | | | | |
|--|-------------------|--|--------------------|--|-------------------|--|---|
| | Traits rédoxiques | | Traits réductiques | | Horizons Histique | | Horizons réductiques partiellement réoxydés |
|--|-------------------|--|--------------------|--|-------------------|--|---|

La densité de figuré renseigne sur l'abondance.

| | | | |
|------------|----|---|--------|
| Sondage n° | 41 | Localisation : NANTEUIL-LE-HAUDOUIN (Oise) Coordonnées GPS : X = 689363 (L93) Y = 6893068 | HUMIDE |
|------------|----|---|--------|

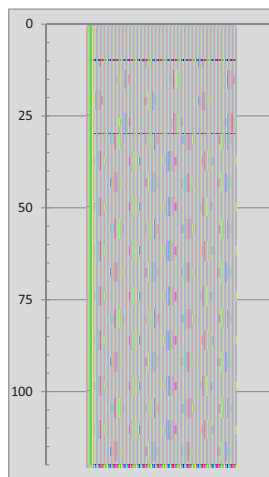


Schéma représentatif du sondage

| | |
|---|---|
| Position : | Fond de vallée |
| Couverture : | Terre arable ou cultivée |
| Caractère hydromorphe des sols au droit du sondage : | |
| Traits rédoxiques : | |
| Profondeur d'apparition (cm) : | 10 |
| Profondeur de disparition (cm) : | - |
| Commentaire : | Abondance de 15% à partir de 10 cm. Augmentation à 25% à partir de 30 cm. |
| Traits réductiques : | |
| absence de trait réductique | |
| Profondeur d'apparition (cm) : | - |
| Profondeur de disparition (cm) : | - |
| Commentaire : | - |
| Horizons histiques : | |
| absence d'horizon histique | |
| Profondeur d'apparition (cm) : | - |
| Profondeur de disparition (cm) : | - |
| Apparition de nappe : NON | |
| Commentaire : | N° de photo : - |

| | | | |
|------------|----|---|--------|
| Sondage n° | 42 | Localisation : NANTEUIL-LE-HAUDOUIN (Oise) Coordonnées GPS : X = 686897 (L93) Y = 6893070 | HUMIDE |
|------------|----|---|--------|

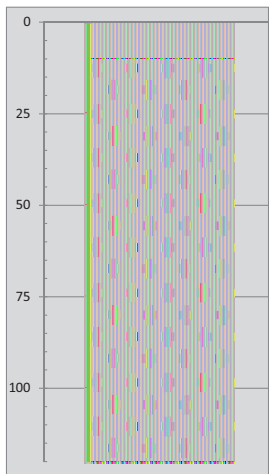


Schéma représentatif du sondage

| | |
|---|---|
| Position : | Fond de vallée |
| Couverture : | Terre arable ou cultivée |
| Caractère hydromorphe des sols au droit du sondage : | |
| Traits rédoxiques : | |
| Profondeur d'apparition (cm) : | 10 |
| Profondeur de disparition (cm) : | - |
| Commentaire : | Abondance de 25% à partir de 10 cm. Diminution à 20% à partir de 40 cm. |
| Traits réductiques : | |
| absence de trait réductique | |
| Profondeur d'apparition (cm) : | - |
| Profondeur de disparition (cm) : | - |
| Commentaire : | - |
| Horizons histiques : | |
| absence d'horizon histique | |
| Profondeur d'apparition (cm) : | - |
| Profondeur de disparition (cm) : | - |
| Apparition de nappe : NON | |
| Commentaire : | N° de photo : - |

| | | | | |
|---|-------------------|--------------------|-------------------|--|
| Légende : | Traits rédoxiques | Traits réductiques | Horizons Histique | Horizons réductiques partiellement rédoxydes |
| La densité de figuré renseigne sur l'abondance. | | | | |

| | | | |
|------------|----|---|--------|
| Sondage n° | 43 | Localisation : NANTEUIL-LE-HAUDOUIN (Oise) Coordonnées GPS : X = 686798 (L93) Y = 6893195 | HUMIDE |
|------------|----|---|--------|

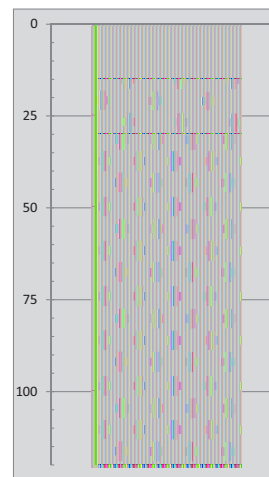


Schéma représentatif du sondage

| | |
|---|--|
| Position : | Fond de vallée |
| Couverture : | Terre arable ou cultivée |
| Caractère hydromorphe des sols au droit du sondage : | |
| Traits rédoxiques : | |
| Profondeur d'apparition (cm) : | 15 |
| Profondeur de disparition (cm) : | - |
| Commentaire : | Abondance de 5% à partir de 15 cm. Augmentation à 20% à partir de 30 cm. |
| Traits réductiques : | |
| absence de trait réductique | |
| Profondeur d'apparition (cm) : | - |
| Profondeur de disparition (cm) : | - |
| Commentaire : | - |
| Horizons histiques : | |
| absence d'horizon histique | |
| Profondeur d'apparition (cm) : | - |
| Profondeur de disparition (cm) : | - |
| Apparition de nappe : NON | |
| Commentaire : | N° de photo : - |

| | | | |
|------------|----|---|--------|
| Sondage n° | 44 | Localisation : NANTEUIL-LE-HAUDOUIN (Oise) Coordonnées GPS : X = 686957 (L93) Y = 6893114 | HUMIDE |
|------------|----|---|--------|

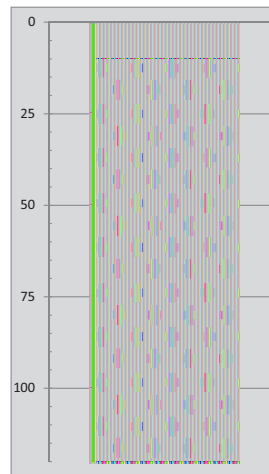


Schéma représentatif du sondage

| | |
|---|---|
| Position : | Fond de vallée |
| Couverture : | Terre arable ou cultivée |
| Caractère hydromorphe des sols au droit du sondage : | |
| Traits rédoxiques : | |
| Profondeur d'apparition (cm) : | 10 |
| Profondeur de disparition (cm) : | - |
| Commentaire : | Abondance de 20% à partir de 10 cm. Augmentation à 40% à partir de 30 cm. |
| Traits réductiques : | |
| absence de trait réductique | |
| Profondeur d'apparition (cm) : | - |
| Profondeur de disparition (cm) : | - |
| Commentaire : | - |
| Horizons histiques : | |
| absence d'horizon histique | |
| Profondeur d'apparition (cm) : | - |
| Profondeur de disparition (cm) : | - |
| Apparition de nappe : NON | |
| Commentaire : | N° de photo : - |

| | | | | |
|---|-------------------|--------------------|-------------------|--|
| Légende : | Traits rédoxiques | Traits réductiques | Horizons Histique | Horizons réductiques partiellement rédoxydes |
| La densité de figuré renseigne sur l'abondance. | | | | |

| | | | |
|------------|----|--|------------|
| Sondage n° | 45 | Localisation : NANTEUIL-LE-HAUDOUIN (Oise) | NON HUMIDE |
| | | Coordonnées GPS : X = 686118 (L93) Y = 6893699 | |

ABSENCE DE TRACE D'HYDROMORPHIE*

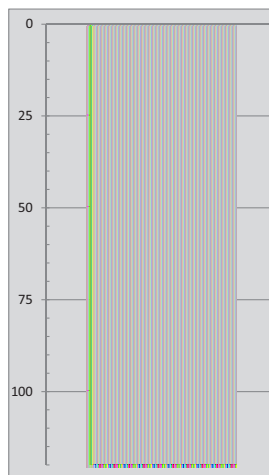


Schéma représentatif du sondage

Position : Fond de vallée
Couverture : Prairie

Caractère hydromorphe des sols au droit du sondage :

Traits rédoxiques : *absence de trait rédoxique*
Profondeur d'apparition (cm) : -
Profondeur de disparition (cm) : -
Commentaire :

Traits réductiques : *absence de trait réductique*
Profondeur d'apparition (cm) : -
Profondeur de disparition (cm) : -
Commentaire :

Horizons histiques : *absence d'horizon histique*
Profondeur d'apparition (cm) : -
Profondeur de disparition (cm) : -

Apparition de nappe : NON

Commentaire : Parcelle bien surélevé (surpaturage)
N° de photo : -
(*) à la profondeur de prospection

| | | | |
|------------|----|--|------------|
| Sondage n° | 46 | Localisation : NANTEUIL-LE-HAUDOUIN (Oise) | NON HUMIDE |
| | | Coordonnées GPS : X = 686123 (L93) Y = 6893727 | |

ABSENCE DE TRACE D'HYDROMORPHIE*

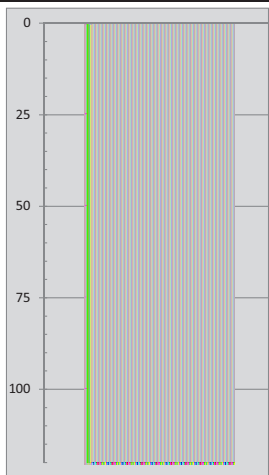


Schéma représentatif du sondage

Position : Fond de vallée
Couverture : Prairie

Caractère hydromorphe des sols au droit du sondage :

Traits rédoxiques : *absence de trait rédoxique*
Profondeur d'apparition (cm) : -
Profondeur de disparition (cm) : -
Commentaire :

Traits réductiques : *absence de trait réductique*
Profondeur d'apparition (cm) : -
Profondeur de disparition (cm) : -
Commentaire :

Horizons histiques : *absence d'horizon histique*
Profondeur d'apparition (cm) : -
Profondeur de disparition (cm) : -

Apparition de nappe : NON

Commentaire : Présence de quelques zones de remblais, surélevés par rapport au cours d'eau
N° de photo : -

Légende :

| | | | | | | | |
|--|-------------------|--|--------------------|--|-------------------|--|---|
| | Traits rédoxiques | | Traits réductiques | | Horizons Histique | | Horizons réductiques partiellement réoxydés |
|--|-------------------|--|--------------------|--|-------------------|--|---|

La densité de figuré renseigne sur l'abondance.

| | | | |
|------------|----|--|--------|
| Sondage n° | 47 | Localisation : BARON (Oise) | HUMIDE |
| | | Coordonnées GPS : X = 682262 (L93) Y = 6896454 | |

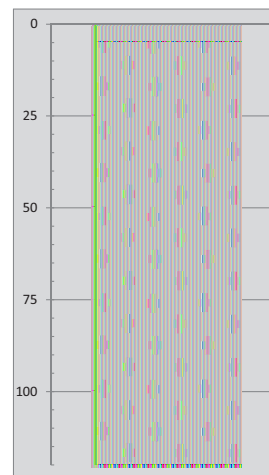


Schéma représentatif du sondage

Position : Fond de vallée
Couverture : Terre arable ou cultivée

Caractère hydromorphe des sols au droit du sondage :

Traits rédoxiques :
Profondeur d'apparition (cm) : 5
Profondeur de disparition (cm) : -
Commentaire : Abondance de 5% à partir de 5 cm. Augmentation à 10% à partir de 30 cm. Augmentation à 15% à partir de 70 cm.

Traits réductiques : *absence de trait réductique*
Profondeur d'apparition (cm) : -
Profondeur de disparition (cm) : -
Commentaire :

Horizons histiques : *absence d'horizon histique*
Profondeur d'apparition (cm) : -
Profondeur de disparition (cm) : -

Apparition de nappe : NON

Commentaire : N° de photo : -

| | | | |
|------------|----|--|--------|
| Sondage n° | 48 | Localisation : BARON (Oise) | HUMIDE |
| | | Coordonnées GPS : X = 682539 (L93) Y = 6896559 | |

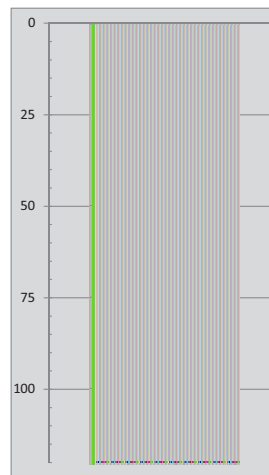


Schéma représentatif du sondage

Position : Fond de vallée
Couverture : Terre arable ou cultivée

Caractère hydromorphe des sols au droit du sondage :

Traits rédoxiques :
Profondeur d'apparition (cm) : 20
Profondeur de disparition (cm) : -
Commentaire : Abondance de 15% à partir de 20 cm. Augmentation à 35% à partir de 45 cm.

Traits réductiques :
Profondeur d'apparition (cm) : -
Profondeur de disparition (cm) : 20
Commentaire : Abondance de 90% à partir de 0 cm. Diminution à 0% à partir de 20 cm.

Horizons histiques : *absence d'horizon histique*
Profondeur d'apparition (cm) : -
Profondeur de disparition (cm) : -

Apparition de nappe : NON

Commentaire : N° de photo : -

Légende :

| | | | | | | | |
|--|-------------------|--|--------------------|--|-------------------|--|---|
| | Traits rédoxiques | | Traits réductiques | | Horizons Histique | | Horizons réductiques partiellement réoxydés |
|--|-------------------|--|--------------------|--|-------------------|--|---|

La densité de figuré renseigne sur l'abondance.

| | | | |
|------------|----|---|--------|
| Sondage n° | 49 | Localisation : BARON (Oise) Coordonnées GPS : X = 682552 (L93) Y = 6896531 | HUMIDE |
|------------|----|---|--------|

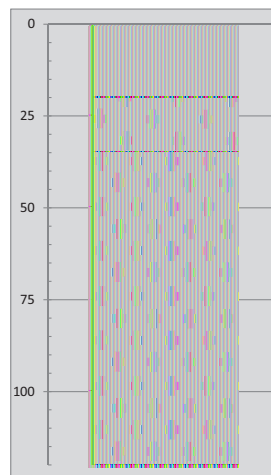


Schéma représentatif du sondage

| | |
|---|---|
| Position : | Fond de vallée |
| Couverture : | Terre arable ou cultivée |
| Caractère hydromorphe des sols au droit du sondage : | |
| Traits rédoxiques : | |
| Profondeur d'apparition (cm) : | 20 |
| Profondeur de disparition (cm) : | - |
| Commentaire : | Abondance de 15% à partir de 20 cm. Augmentation à 20% à partir de 35 cm. |
| Traits réductiques : | |
| absence de trait réductique | |
| Profondeur d'apparition (cm) : | - |
| Profondeur de disparition (cm) : | - |
| Commentaire : | |
| Horizons histiques : | |
| absence d'horizon histique | |
| Profondeur d'apparition (cm) : | - |
| Profondeur de disparition (cm) : | - |
| Apparition de nappe : NON | |
| Commentaire : | N° de photo : - |

| | | | |
|------------|----|---|------------|
| Sondage n° | 50 | Localisation : BARON (Oise) Coordonnées GPS : X = 682246 (L93) Y = 6896432 | NON HUMIDE |
|------------|----|---|------------|

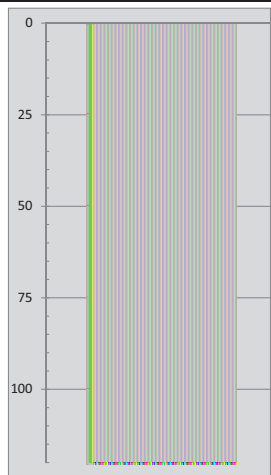


Schéma représentatif du sondage

| | |
|---|--|
| Position : | Fond de vallée |
| Couverture : | Terre arable ou cultivée |
| Caractère hydromorphe des sols au droit du sondage : | |
| Traits rédoxiques : | |
| absence de trait rédoxique | |
| Profondeur d'apparition (cm) : | - |
| Profondeur de disparition (cm) : | 40 |
| Commentaire : | Abondance de <5% à partir de 15 cm. Diminution à 0% à partir de 40 cm. |
| Traits réductiques : | |
| absence de trait réductique | |
| Profondeur d'apparition (cm) : | - |
| Profondeur de disparition (cm) : | - |
| Commentaire : | |
| Horizons histiques : | |
| absence d'horizon histique | |
| Profondeur d'apparition (cm) : | - |
| Profondeur de disparition (cm) : | - |
| Apparition de nappe : NON | |
| Commentaire : | N° de photo : - |
| (*) à la profondeur de prospection | |

| | | | | |
|---|-------------------|--------------------|-------------------|--|
| Légende : | Traits rédoxiques | Traits réductiques | Horizons Histique | Horizons réductiques partiellement rédoxydes |
| La densité de figuré renseigne sur l'abondance. | | | | |

| | | | |
|------------|----|---|------------|
| Sondage n° | 51 | Localisation : BARON (Oise) Coordonnées GPS : X = 681907 (L93) Y = 6896421 | NON HUMIDE |
|------------|----|---|------------|

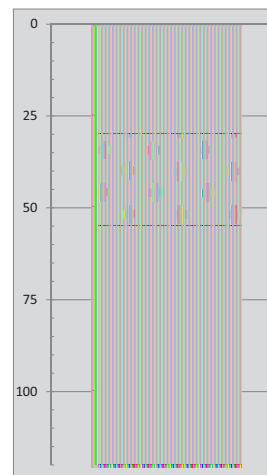


Schéma représentatif du sondage

| | |
|---|---|
| Position : | Fond de vallée |
| Couverture : | Terre arable ou cultivée |
| Caractère hydromorphe des sols au droit du sondage : | |
| Traits rédoxiques : | |
| Profondeur d'apparition (cm) : | 30 |
| Profondeur de disparition (cm) : | 55 |
| Commentaire : | Abondance de <5% à partir de 15 cm. Augmentation à 5% à partir de 30 cm. Diminution à 0% à partir de 55 cm. |
| Traits réductiques : | |
| absence de trait réductique | |
| Profondeur d'apparition (cm) : | - |
| Profondeur de disparition (cm) : | - |
| Commentaire : | |
| Horizons histiques : | |
| absence d'horizon histique | |
| Profondeur d'apparition (cm) : | - |
| Profondeur de disparition (cm) : | - |
| Apparition de nappe : NON | |
| Commentaire : | N° de photo : - |

| | | | |
|------------|----|--|----------|
| Sondage n° | 52 | Localisation : NANTEUIL-LE-HAUDOUIN (Oise) Coordonnées GPS : X = 685775 (L93) Y = 6893909 | INDETER. |
|------------|----|--|----------|

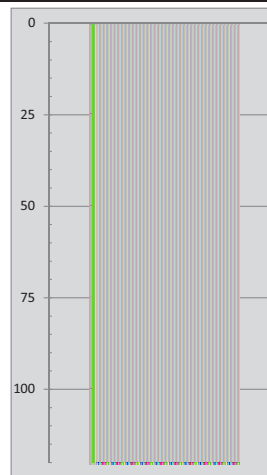


Schéma représentatif du sondage

| | |
|---|--------------------|
| Position : | Fond de vallée |
| Couverture : | Prairie |
| Caractère hydromorphe des sols au droit du sondage : | |
| Traits rédoxiques : | |
| absence de trait rédoxique | |
| Profondeur d'apparition (cm) : | - |
| Profondeur de disparition (cm) : | - |
| Commentaire : | |
| Traits réductiques : | |
| absence de trait réductique | |
| Profondeur d'apparition (cm) : | - |
| Profondeur de disparition (cm) : | - |
| Commentaire : | |
| Horizons histiques : | |
| absence d'horizon histique | |
| Profondeur d'apparition (cm) : | - |
| Profondeur de disparition (cm) : | - |
| Apparition de nappe : NON | |
| Commentaire : | N° de photo : - |
| Zone remblayée. (*) à la profondeur de prospection | |

| | | | | |
|---|-------------------|--------------------|-------------------|--|
| Légende : | Traits rédoxiques | Traits réductiques | Horizons Histique | Horizons réductiques partiellement rédoxydes |
| La densité de figuré renseigne sur l'abondance. | | | | |

| | | | |
|------------|----|--|--------|
| Sondage n° | 53 | Localisation : NANTEUIL-LE-HAUDOUIN (Oise) Coordonnées GPS : X = 68917 (L93) Y = 6893892 | HUMIDE |
|------------|----|--|--------|

ABSENCE DE TRACE D'HYDROMORPHIE*

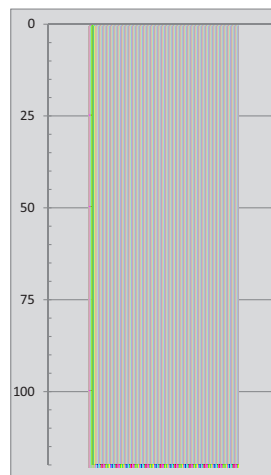


Schéma représentatif du sondage

Position : Fond de vallée
Couverture : Terre arable ou cultivée

Caractère hydromorphe des sols au droit du sondage :

Traits rédoxiques : *absence de trait rédoxique*
Profondeur d'apparition (cm) : -
Profondeur de disparition (cm) : -
Commentaire :

Traits réductiques : *absence de trait réductique*
Profondeur d'apparition (cm) : -
Profondeur de disparition (cm) : -
Commentaire :

Horizons histiques : *absence d'horizon histique*
Profondeur d'apparition (cm) : -
Profondeur de disparition (cm) : -

Apparition de nappe : OUI

Commentaire : Présence d'une nappe affleurante.
(*) à la profondeur de prospection

N° de photo : -

| | | | |
|------------|----|---|----------|
| Sondage n° | 54 | Localisation : NANTEUIL-LE-HAUDOUIN (Oise) Coordonnées GPS : X = 685883 (L93) Y = 6893944 | INDETER. |
|------------|----|---|----------|

ABSENCE DE TRACE D'HYDROMORPHIE*

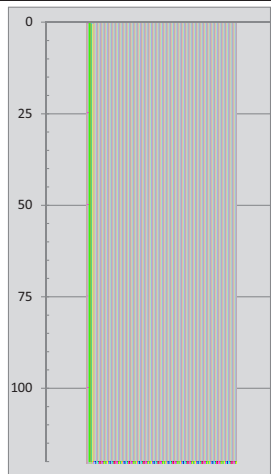


Schéma représentatif du sondage

Position : Fond de vallée
Couverture : Prairie

Caractère hydromorphe des sols au droit du sondage :

Traits rédoxiques : *absence de trait rédoxique*
Profondeur d'apparition (cm) : -
Profondeur de disparition (cm) : -
Commentaire :

Traits réductiques : *absence de trait réductique*
Profondeur d'apparition (cm) : -
Profondeur de disparition (cm) : -
Commentaire :

Horizons histiques : *absence d'horizon histique*
Profondeur d'apparition (cm) : -
Profondeur de disparition (cm) : -

Apparition de nappe : NON

Commentaire : Zone de remblais.
(*) à la profondeur de prospection

N° de photo : -

Légende :

| | | | | | | | |
|--|-------------------|--|--------------------|--|-------------------|--|--|
| | Traits rédoxiques | | Traits réductiques | | Horizons Histique | | Horizons rédoxiques partiellement réoxydés |
|--|-------------------|--|--------------------|--|-------------------|--|--|

La densité de figuré renseigne sur l'abondance.

| | | | |
|------------|----|---|------------|
| Sondage n° | 55 | Localisation : VER-SUR-LAUNETTE (Oise) Coordonnées GPS : X = 677174 (L93) Y = 6888848 | NON HUMIDE |
|------------|----|---|------------|

ABSENCE DE TRACE D'HYDROMORPHIE*

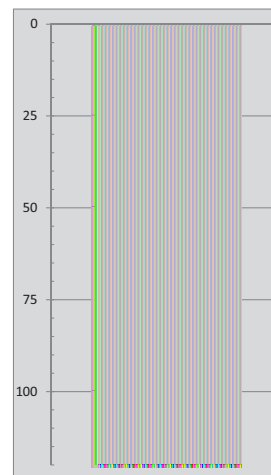


Schéma représentatif du sondage

Position : Fond de vallée
Couverture : Prairie

Caractère hydromorphe des sols au droit du sondage :

Traits rédoxiques : *absence de trait rédoxique*
Profondeur d'apparition (cm) : -
Profondeur de disparition (cm) : -
Commentaire :

Traits réductiques : *absence de trait réductique*
Profondeur d'apparition (cm) : -
Profondeur de disparition (cm) : -
Commentaire :

Horizons histiques : *absence d'horizon histique*
Profondeur d'apparition (cm) : -
Profondeur de disparition (cm) : -

Apparition de nappe : NON

Commentaire : Cours d'eau très encaissé (quelques mètres).
(*) à la profondeur de prospection

N° de photo : -

| | | | |
|------------|----|---|------------|
| Sondage n° | 56 | Localisation : VER-SUR-LAUNETTE (Oise) Coordonnées GPS : X = 677246 (L93) Y = 6888893 | NON HUMIDE |
|------------|----|---|------------|

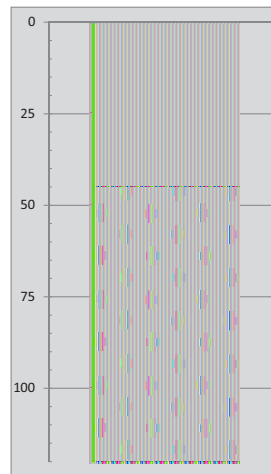


Schéma représentatif du sondage

Position : Fond de vallée
Couverture : Terre arable ou cultivée

Caractère hydromorphe des sols au droit du sondage :

Traits rédoxiques :
Profondeur d'apparition (cm) : 45
Profondeur de disparition (cm) : -
Commentaire : Abondance de 10% à partir de 45 cm. Augmentation à 15% à partir de 70 cm.

Traits réductiques : *absence de trait réductique*
Profondeur d'apparition (cm) : -
Profondeur de disparition (cm) : -
Commentaire :

Horizons histiques : *absence d'horizon histique*
Profondeur d'apparition (cm) : -
Profondeur de disparition (cm) : -

Apparition de nappe : NON

Commentaire :

N° de photo : -

Légende :

| | | | | | | | |
|--|-------------------|--|--------------------|--|-------------------|--|--|
| | Traits rédoxiques | | Traits réductiques | | Horizons Histique | | Horizons rédoxiques partiellement réoxydés |
|--|-------------------|--|--------------------|--|-------------------|--|--|

La densité de figuré renseigne sur l'abondance.

| | | | |
|-------------------------|------------|---|--------|
| Sondage n° | 57 | Localisation : VER-SUR-LAUNETTE (Oise) | HUMIDE |
| Coordonnées GPS : (L93) | X = 677296 | Y = 6888923 | |

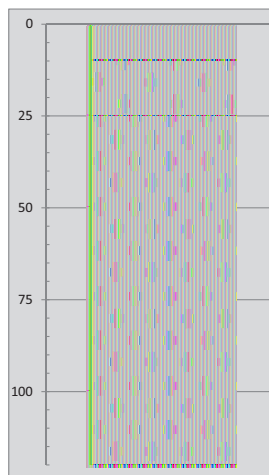


Schéma représentatif du sondage

Position : Fond de vallée
Couverture : Terre arable ou cultivée

Caractère hydromorphe des sols au droit du sondage :

| | | |
|--|----|--|
| Traits rédoxiques : | | |
| Profondeur d'apparition (cm) : | 10 | |
| Profondeur de disparition (cm) : | - | |
| Commentaire : Abondance de 5% à partir de 10 cm. Augmentation à 35% à partir de 25 cm. | | |

| | | |
|--|---|--|
| Traits réductiques : <i>absence de trait réductique</i> | | |
| Profondeur d'apparition (cm) : | - | |
| Profondeur de disparition (cm) : | - | |
| Commentaire : | | |

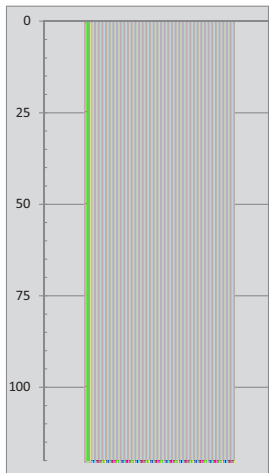
| | | |
|---|---|--|
| Horizons histiques : <i>absence d'horizon histique</i> | | |
| Profondeur d'apparition (cm) : | - | |
| Profondeur de disparition (cm) : | - | |

| |
|-----|
| OUI |
|-----|

| | |
|--|---------------------------|
| Commentaire : Engorgement à 20 cm. | N° de photo : - |
|--|---------------------------|

| | | |
|------------|--|--|
| Sondage n° | | |
|------------|--|--|

ABSENCE DE TRACE D'HYDROMORPHIE*



| | | |
|----------------------------------|---|--|
| Profondeur d'apparition (cm) : | - | |
| Profondeur de disparition (cm) : | - | |
| Commentaire : | | |

| |
|--|
| |
|--|

| |
|--|
| |
|--|

| | | |
|----------------------------------|---|--|
| Profondeur d'apparition (cm) : | - | |
| Profondeur de disparition (cm) : | - | |
| Commentaire : | | |

| | | | | |
|--|-------------------|--------------------|-------------------|---|
| Légende : | Traits rédoxiques | Traits réductiques | Horizons Histique | Horizons réductiques partiellement réoxydés |
| <i>La densité de figuré renseigne sur l'abondance.</i> | | | | |

ANNEXE 4 : ATLAS TYPOLOGIQUE DES ZONES HUMIDES



PARC NATUREL REGIONAL OISE-PAYS DE FRANCE

Septembre 2014
Version définitive

Etude relative à l'inventaire et la
caractérisation des zones humides du
bassin versant de la Nonette

Atlas cartographique au 1/10 000^e
Hiérarchisation des zones humides
effectives



ATLAS CARTOGRAPHIQUE

Depuis 2006, SCE et GROUPE SCE se sont engagés dans le «Défi pour la Terre» et ont établi une charte de 25 engagements pour le Développement Durable.
Pour limiter les impressions, nos documents d'études sont ainsi fournis en impression recto/verso.

**Inventaire et caractérisation
des zones humides du
bassin versant de la
Nonette**

*Atlas des zones humides
de la Nonette et ses affluents*

Plan d'assemblage
des dalles

Territoire

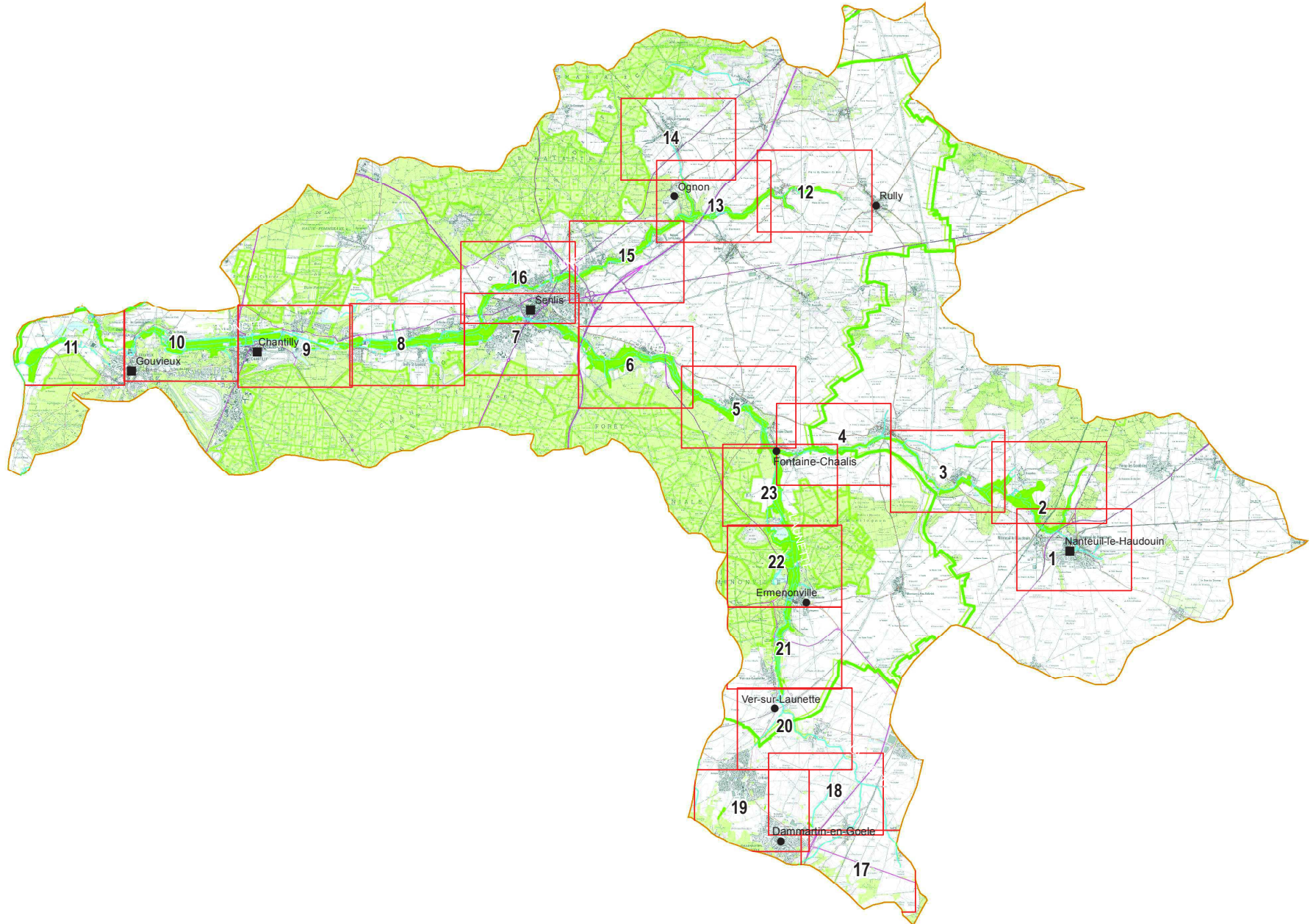
- Limites communales
- Limite PNR-OPF
- Périmètre d'étude
- Villes principales
- Villes secondaires

Zones humides

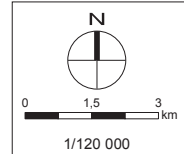
Zones humides effectives

Réseau hydrographique

- Réseau hydrographique
- Plan d'eau et surfaces en eau



Sources, références :
PNR Oise-Pays de France - 2010
BDOrtho® IGN
Scan25® IGN 2006



FONCTIONS HYDROLOGIQUES

Inventaire et caractérisation des zones humides du bassin versant de la Nonette

Hiéarchisation des zones humides

13 / 23



Evaluation des fonctions hydrologiques

- Fonctions faibles ou absentes
- Fonctions moyennes
- Fonctions fortes

Zones humides pédologiques

Zones humides potentielles

Zones humides potentielles

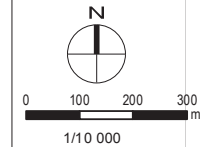
Réseau hydrographique

- Réseau hydrographique
- Plan d'eau et surfaces en eau

Territoire

- Limites communales
- Limite PNR-OPF
- Périmètre d'étude
- Zone rouge du PPRI

Sources, références :
 PNR Oise-Pays de France - 2010
 BDOrtho© IGN
 Scan25© IGN 2006



Inventaire et caractérisation des zones humides du bassin versant de la Nonette

Hiéarchisation des zones humides

14 / 23



Evaluation des fonctions hydrologiques

- Fonctions faibles ou absentes
- Fonctions moyennes
- Fonctions fortes

Zones humides pédologiques

Zones humides potentielles

Zones humides potentielles

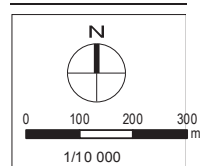
Réseau hydrographique

- Réseau hydrographique
- Plan d'eau et surfaces en eau

Territoire

- Limites communales
- Limite PNR-OPF
- Périmètre d'étude
- Zone rouge du PPRI

Sources, références :
 PNR Oise-Pays de France - 2010
 BDOrtho© IGN
 Scan25© IGN 2006



FONCTIONS BIOLOGIQUES

Inventaire et caractérisation des zones humides du bassin versant de la Nonette

Hiéarchisation des zones humides

13 / 23



Evaluation des fonctions biologiques

- Fonctions faibles ou absentes
- Fonctions moyennes
- Fonctions importantes

Zones humides pédologiques

Zones humides potentielles

Zones humides potentielles

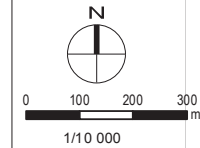
Réseau hydrographique

- Réseau hydrographique
- Plan d'eau et surfaces en eau

Territoire

- Limites communales
- Limite PNR-OPF
- Périmètre d'étude
- Zone rouge du PPRI

Sources, références :
 PNR Oise-Pays de France - 2010
 BDOrtho© IGN
 Scan25© IGN 2006



FONCTIONS EPURATRICES

VALEUR PATRIMONIALE

Inventaire et caractérisation des zones humides du bassin versant de la Nonette

Hiéérarchisation des zones humides

13 / 23



Evaluation de la valeur patrimoniale

- Pas de valeur particulière
- Valeur patrimoniale faible
- Valeur patrimoniale moyenne
- Valeur patrimoniale importante
- Zones humides pédologiques

Zones humides potentielles

- Zones humides potentielles

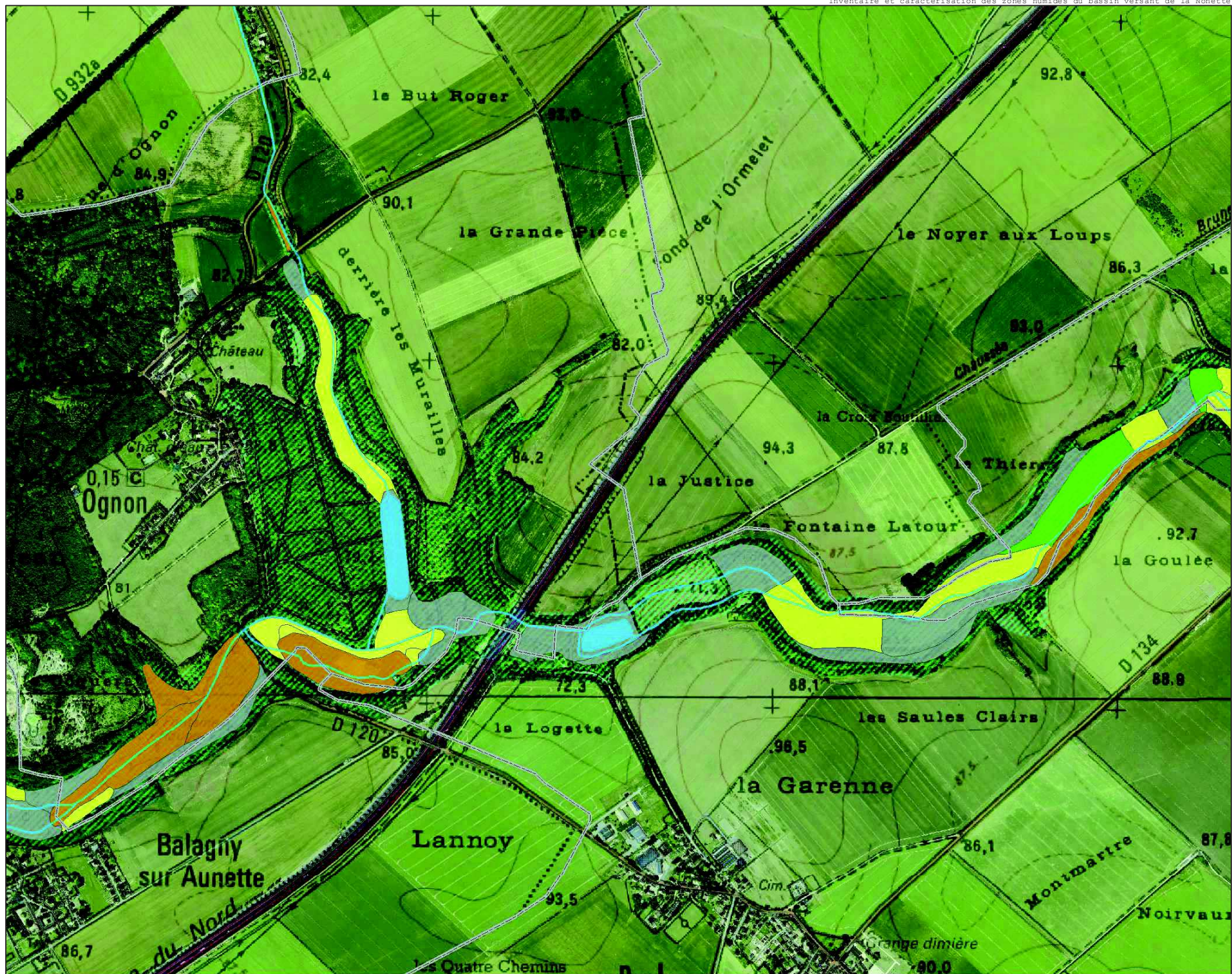
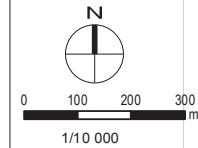
Réseau hydrographique

- Réseau hydrographique
- Plan d'eau et surfaces en eau

Territoire

- Limites communales
- Limite PNR-OPF
- Périmètre d'étude
- Zone rouge du PPRI

Sources, références :
 PNR Oise-Pays de France - 2010
 BDOrtho© IGN
 Scan25© IGN 2006



VALEUR D'USAGE

Inventaire et caractérisation des zones humides du bassin versant de la Nonette

Hierarchisation des zones humides

14 / 23



Evaluation de la valeur d'usage

- Pas de valeur particulière
- Valeur d'usage faible
- Valeur d'usage moyenne
- Valeur d'usage forte

Zones humides pédologiques

Zones humides potentielles

Zones humides potentielles

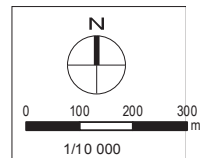
Réseau hydrographique

- Réseau hydrographique
- Plan d'eau et surfaces en eau

Territoire

- Limites communales
- Limite PNR-OPF
- Périmètre d'étude
- Zone rouge du PPRI

Sources, références :
 PNR Oise-Pays de France - 2010
 BDOrtho© IGN
 Scan25© IGN 2006



NIVEAU D'ATTEINTE

Inventaire et caractérisation des zones humides du bassin versant de la Nonette

Hierarchisation des zones humides

14 / 23



Evaluation du niveau d'atteinte

- Plusieurs atteintes identifiées
- Une atteinte identifiée
- Pas d'atteinte identifiée

Zones humides pédologiques

Zones humides potentielles

Zones humides potentielles

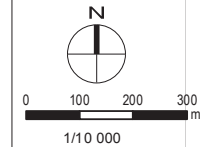
Réseau hydrographique

- Réseau hydrographique
- Plan d'eau et surfaces en eau

Territoire

- Limites communales
- Limite PNR-OPF
- Périmètre d'étude
- Zone rouge du PPRI

Sources, références :
 PNR Oise-Pays de France - 2010
 BDOrtho© IGN
 Scan25© IGN 2006



NIVEAU DE PRESSION

Inventaire et caractérisation des zones humides du bassin versant de la Nonette

Hierarchisation des zones humides

14 / 23



Niveau de pression exercé sur les zones humides

- Niveau important
- Niveau moyen
- Niveau faible

Zones humides pédologiques

Zones humides potentielles

Zones humides potentielles

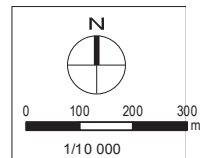
Réseau hydrographique

- Réseau hydrographique
- Plan d'eau et surfaces en eau

Territoire

- Limites communales
- Limite PNR-OPF
- Périmètre d'étude
- Zone rouge du PPRI

Sources, références :
 PNR Oise-Pays de France - 2010
 BDOrtho© IGN
 Scan25© IGN 2006



NIVEAU DE PROTECTION

Inventaire et caractérisation des zones humides du bassin versant de la Nonette

Hiéarchisation des zones humides

13 / 23



Evaluation du niveau de protection

- Niveau de protection faible
- Niveau de protection moyen
- Niveau de protection fort

Zones humides pédologiques

Zones humides potentielles

Zones humides potentielles

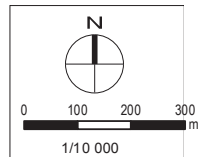
Réseau hydrographique

- Réseau hydrographique
- Plan d'eau et surfaces en eau

Territoire

- Limites communales
- Limite PNR-OPF
- Périmètre d'étude
- Zone rouge du PPRI

Sources, références :
 PNR Oise-Pays de France - 2010
 BDOrtho© IGN
 Scan25© IGN 2006



NIVEAU DE MENACE

Inventaire et caractérisation des zones humides du bassin versant de la Nonette

Hierarchisation des zones humides

14 / 23



Evaluation du niveau de menace

- Niveau de menace important
- Niveau de menace moyen
- Niveau de menace faible

Zones humides pédologiques

Zones humides potentielles

Zones humides potentielles

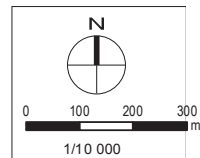
Réseau hydrographique

- Réseau hydrographique
- Plan d'eau et surfaces en eau

Territoire

- Limites communales
- Limite PNR-OPF
- Périmètre d'étude
- Zone rouge du PPRI

Sources, références :
PNR Oise-Pays de France - 2010
BDOrtho® IGN
Scan25® IGN 2006





PARC NATUREL REGIONAL OISE-PAYS DE FRANCE

Septembre 2014
Version définitive

Etude relative à l'inventaire et la
caractérisation des zones humides du
bassin versant de la Nonette

Atlas cartographique au 1/10 000^e
Zones humides effectives



ATLAS CARTOGRAPHIQUE

Depuis 2006, SCE et GROUPE SCE se sont engagés dans le «Défi pour la Terre» et ont établi une charte de 25 engagements pour le Développement Durable.
Pour limiter les impressions, nos documents d'études sont ainsi fournis en impression recto/verso.

**Inventaire et caractérisation
des zones humides du
bassin versant de la
Nonette**

*Atlas des zones humides
de la Nonette et ses affluents*

Plan d'assemblage
des dalles

Territoire

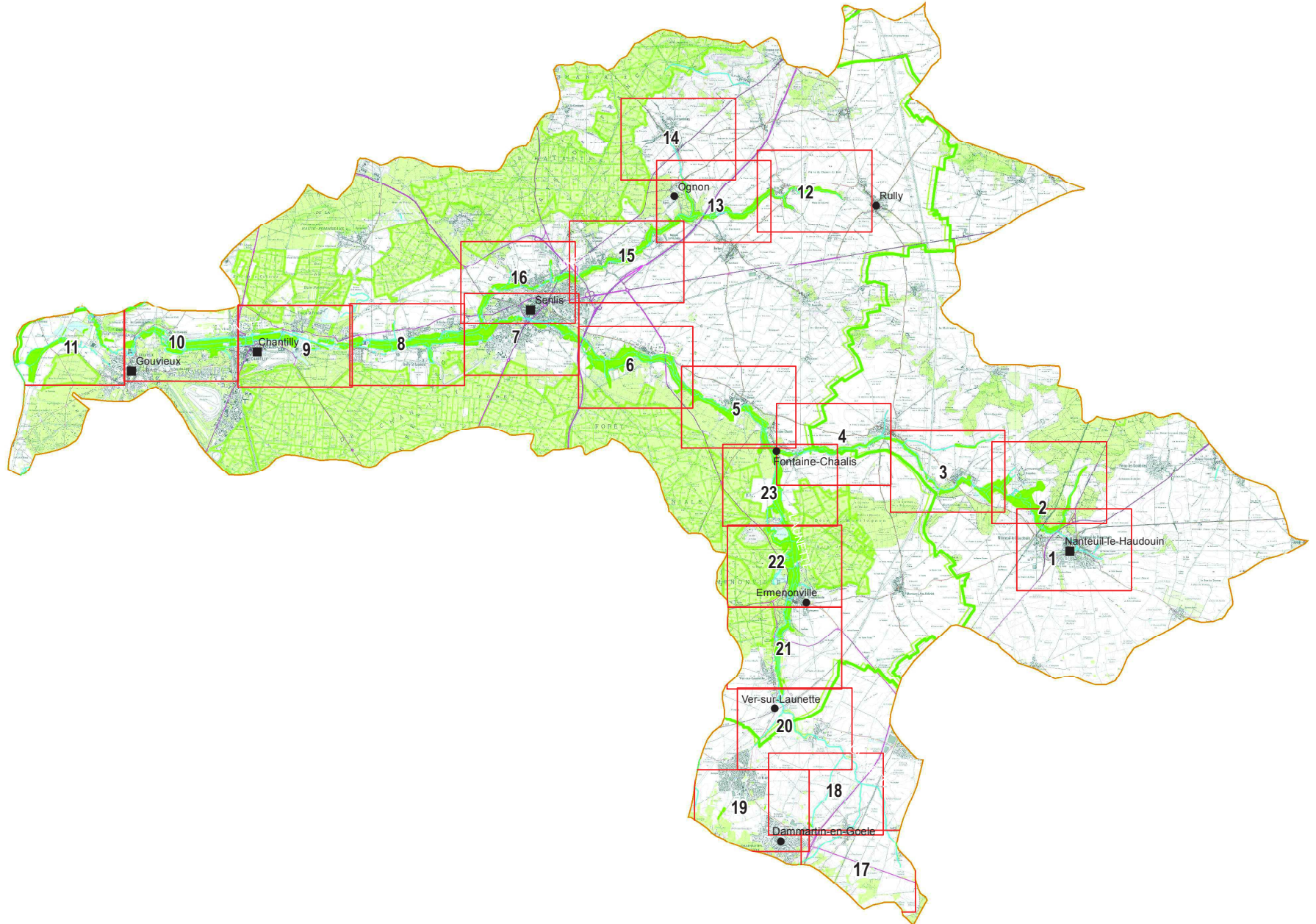
- Limites communales
- Limite PNR-OPF
- Périmètre d'étude
- Villes principales
- Villes secondaires

Zones humides

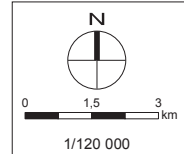
Zones humides effectives

Réseau hydrographique

- Réseau hydrographique
- Plan d'eau et surfaces en eau



Sources, références :
PNR Oise-Pays de France - 2010
BDOrtho® IGN
Scan25® IGN 2006



Inventaire et caractérisation des zones humides du bassin versant de la Nonette

Atlas des zones humides effectives

14/23



Relevés de végétation

Caractéristique de zone humide

- Oui
- Non
- doute

Sondages pédologique

- Caractéristique d'une ZH
- Non caractéristique d'une ZH
- Secteurs remblayés

Espèces remarquables rencontrées durant l'inventaire

Attention : inventaire non exhaustif

- ▲ Espèces protégées
- ▲ Espèces à enjeu pour le Parc
- ▲ Espèces exotiques envahissantes

Zones humides

- Zones humides effectives
- Zones humides potentielles

Éléments généraux

- Réseau hydrographique
- Plan d'eau et surfaces en eau
- Zone rouge du PPRI
- Limites communales
- Limite PNR-OPF
- Périmètre d'étude

Sources, références :
 PNR Oise-Pays de France - 2010
 BDOrtho© IGN
 Scan250© IGN 2006

